

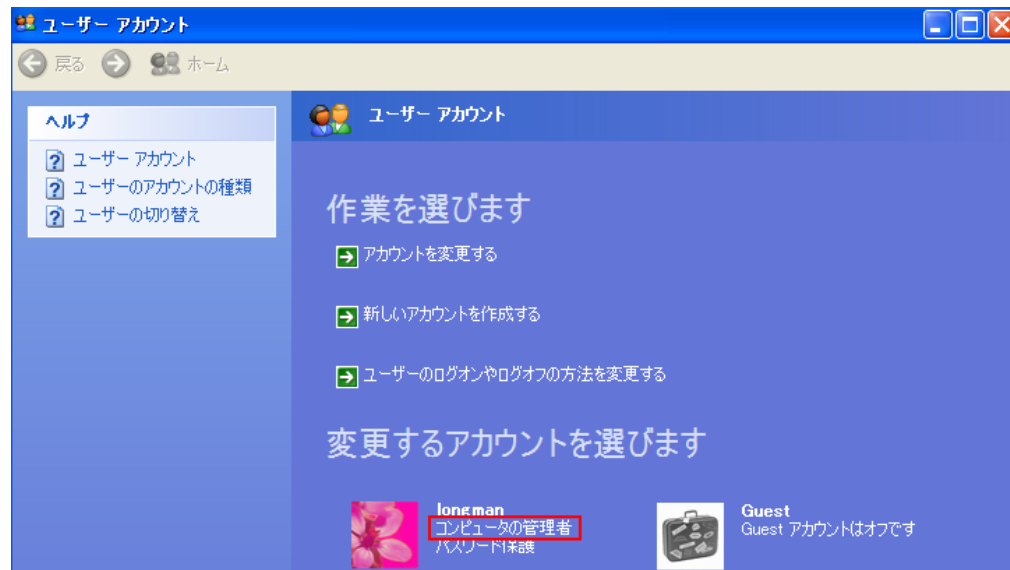
ロングマン Active Study英英辞典[4訂新版] CD-ROMをWindows XP環境へインストール

1. 前提

本インストール手順はActive Study英英辞典の「4訂新版」(略:LASDE4)を対象としたものです。

また、ほかのプログラムが起動している場合は、すべて終了してからLASDE4のインストールをおこなってください。

なお、すべての作業は、管理者権限のユーザーアカウントでおこなってください。



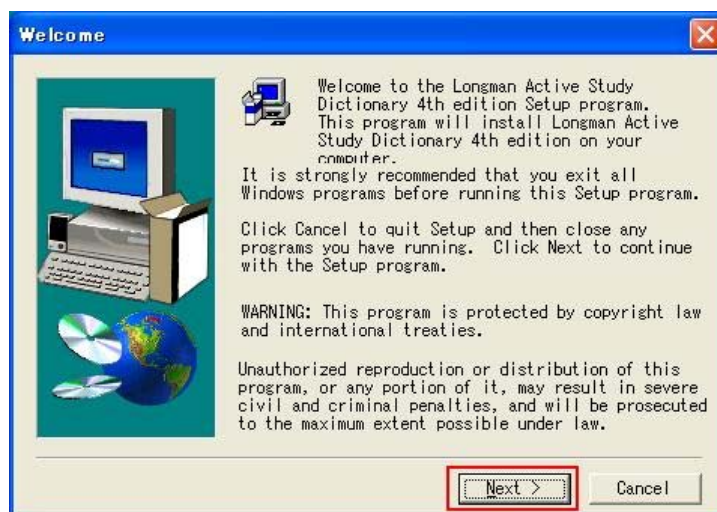
また、インストール時ならびにインストール後の辞書起動時に不具合が生じましたら、「3.トラブルシュート」の項目を参照しアンインストール(「4.アンインストール手順」を参照)をおこなった後、再インストールをおこなってください。

2. LASDE4のインストール手順

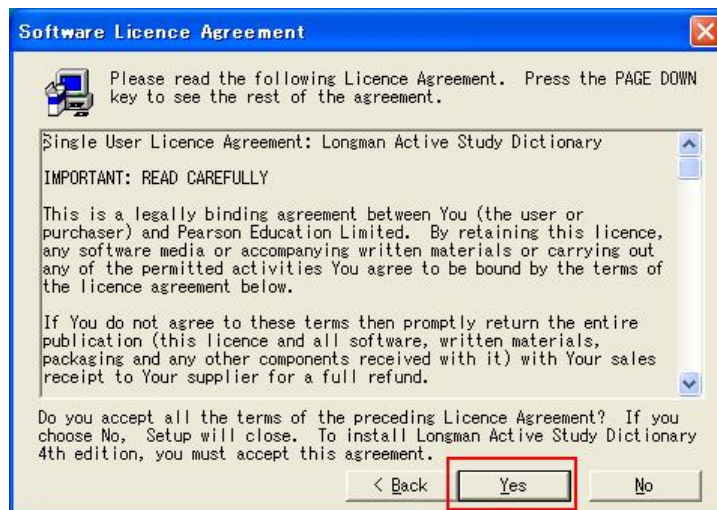
Step1.CD-ROMをCD-ROMドライブへセット、管理者権限でログインしているかの画面では、[Yes]をクリック。



Step2.初期画面では、[Next]をクリック。



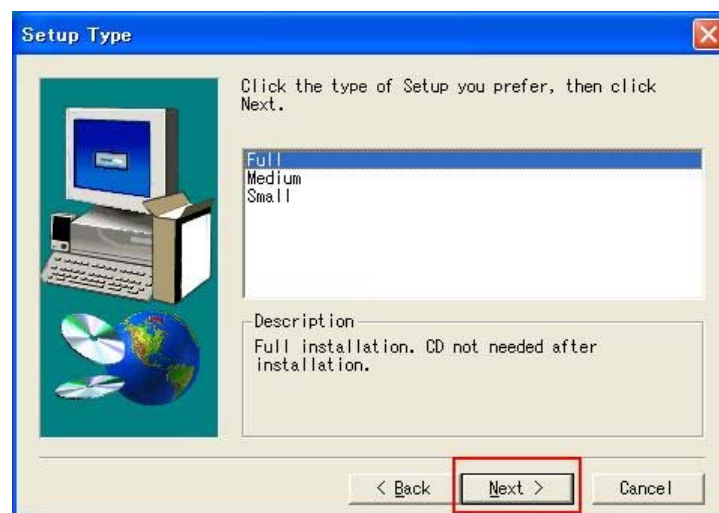
Step3.ライセンスの同意画面では、[Yes]をクリック。



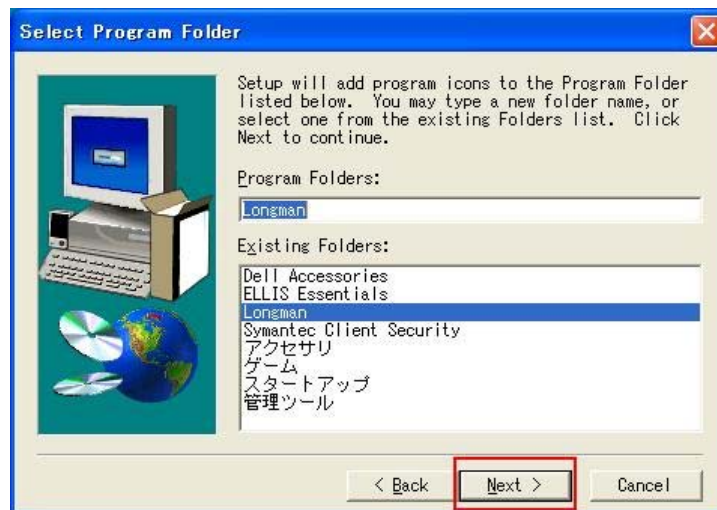
Step4.インストール先はデフォルトのまま[Next]をクリック。



Step5.インストール形式の選択画面では、デフォルトのまま[Next]をクリック。



Step6.フォルダ名は、デフォルトのまま[Next]をクリック。

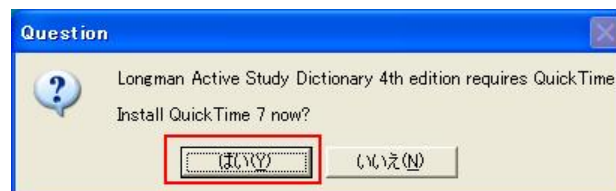


Step7.American Englishに変えたい場合は、[はい]をクリック。



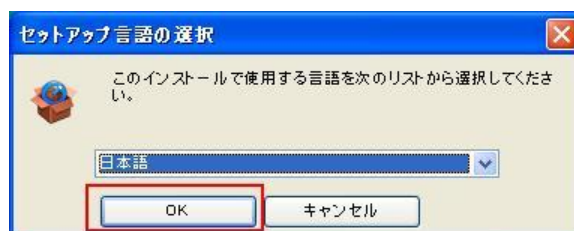
Step8.QuickTime7のインストールをおこないます。[はい]をクリック。

※すでにQuickTime7のバージョンがインストール済みであれば[いいえ]をクリック。



①言語の選択画面では、デフォルトのまま[OK]をクリック。

※Step8で[いいえ]を選択した場合、この画面は表示されません。



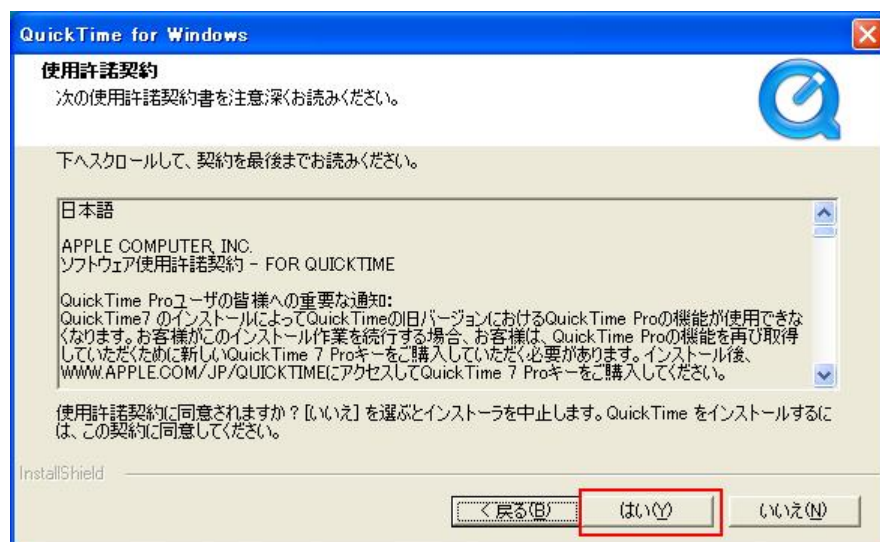
②初期画面では、[次へ]をクリック。

※Step8で[いいえ]を選択した場合、この画面は表示されません。

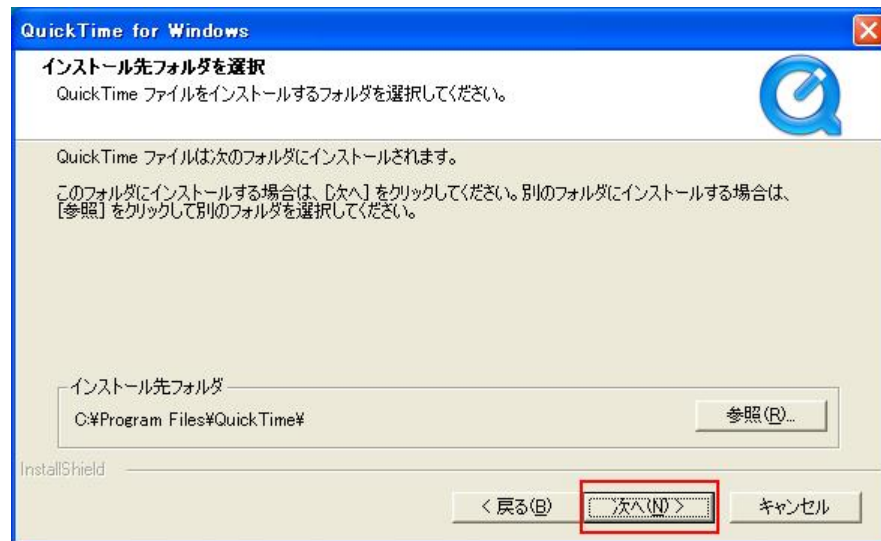


③使用許諾契約画面では、[はい]をクリック。

※Step8で[いいえ]を選択した場合、この画面は表示されません。



- ④インストール先はデフォルトのまま[次へ]をクリック。
※Step8で[いいえ]を選択した場合、この画面は表示されません。

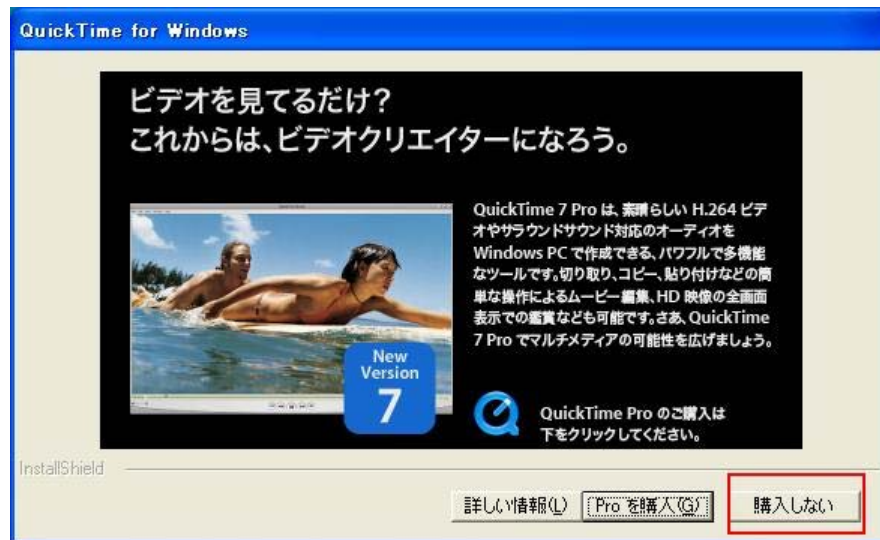


- ⑤インストールが完了しましたら[完了]をクリック。
※Step8で[いいえ]を選択した場合、この画面は表示されません。



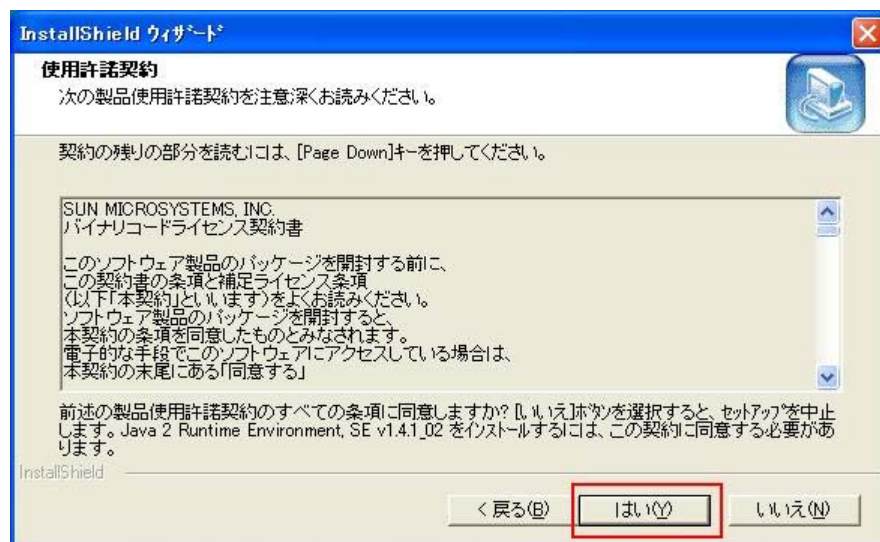
⑥QuickTime Proの購入画面では、[購入しない]をクリック。

※Step8で[いいえ]を選択した場合、この画面は表示されません。

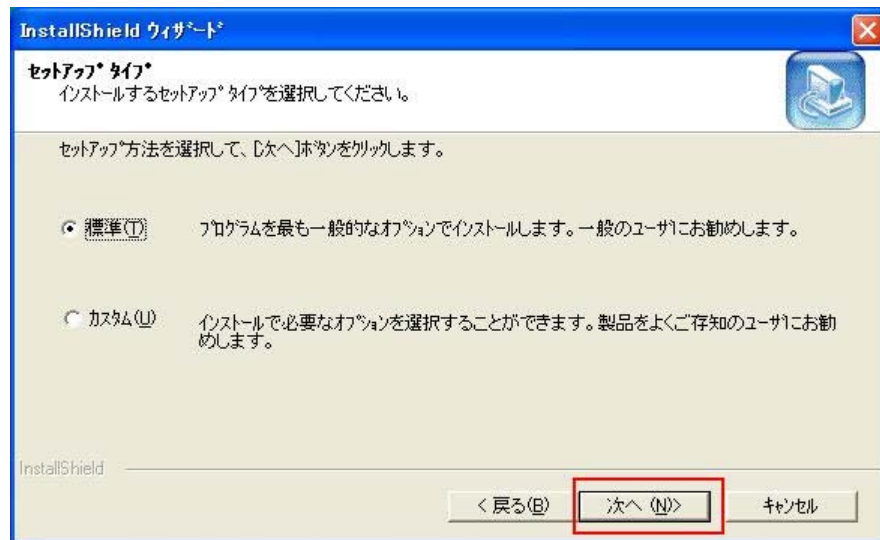


Step9.Java2 Runtimeのインストールをおこないます。[はい]をクリック。

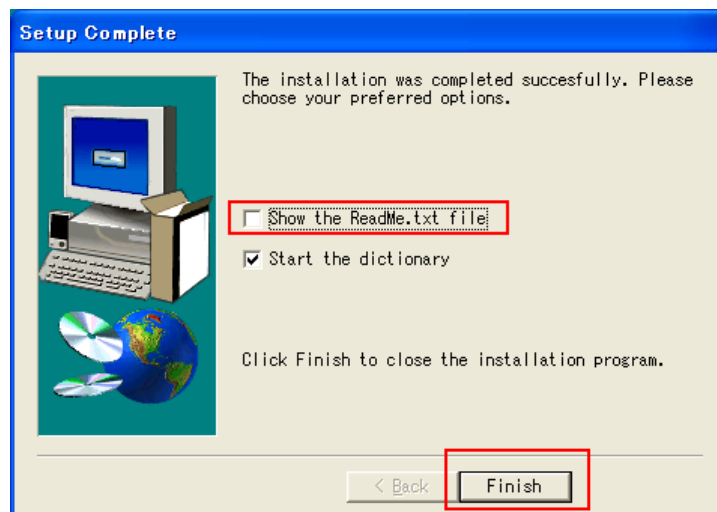
※すでにJava2 Runtimeがインストールされている場合は、この画面は表示されません。



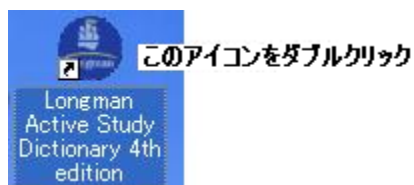
- ①セットアップタイプの選択画面では、デフォルトのまま[次へ]をクリック。
※すでにJava2 Runtimeがインストールされている場合は、この画面は表示されません。



Step10.LASDE4のインストール完了画面では、[Show the Readme.txt file]のチェックを外し、[Finish]をクリック。辞書が起動します。



もしくは、デスクトップ上に作成されたLASDE4のアイコンをダブルクリックし辞書を起動。



これで、すべての作業は終了です。

3. トラブルシュート

3-1. ユーザーアカウント

インストールが出来ない。インストールは完了したが、辞書が起動しないなどの問題が生じる場合、PCへログインしているユーザーアカウントが日本語ではなく、半角英数であることを確認ください。

日本語(全角)でインストールするとうまく動作しない場合があるので注意ください。

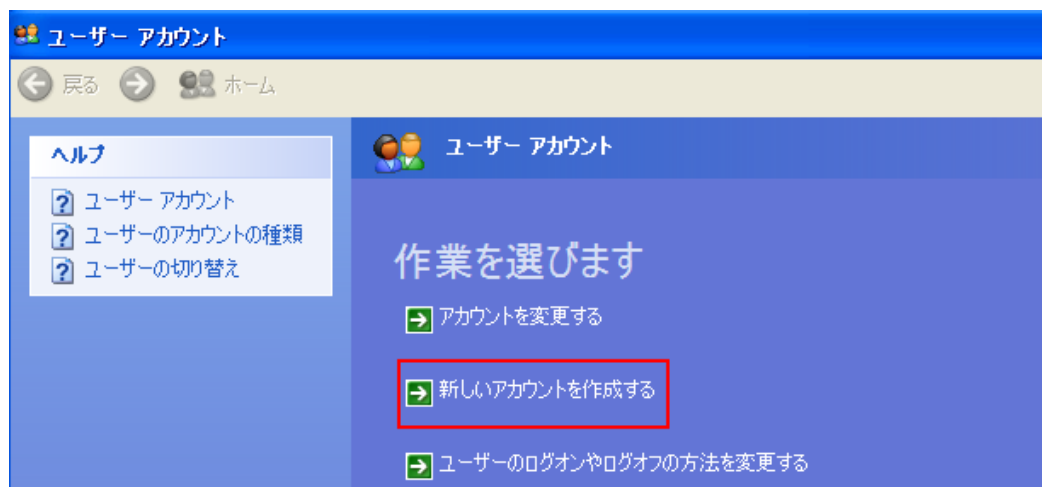
※半角ユーザーアカウントであっても個人の環境によってはインストールできない場合がありますので、この場合も半角ユーザーアカウント(管理者)を作成し、インストールを試みて下さい。

全角であるかの確認は、[スタートメニュー]→[コントロールパネル]の順で[ユーザーアカウント]をダブルクリック。下のほうに表示しているログイン名を確認ください。

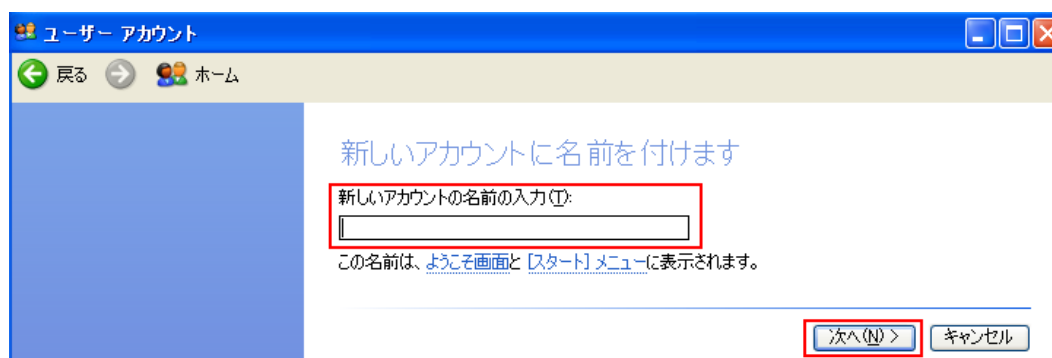


もし、ユーザーアカウントが全角であった場合、一時的にユーザーアカウント(管理者)の作成をおこなってください。作成手順は以下のとおりです。作成後、作成したユーザーアカウントでログインしインストール作業を進めてください。インストールが完了しましたらいつもログインしているユーザーアカウントでログインをおこない辞書を起動してください。起動につきましては、8ページの「Step10」を参照ください。

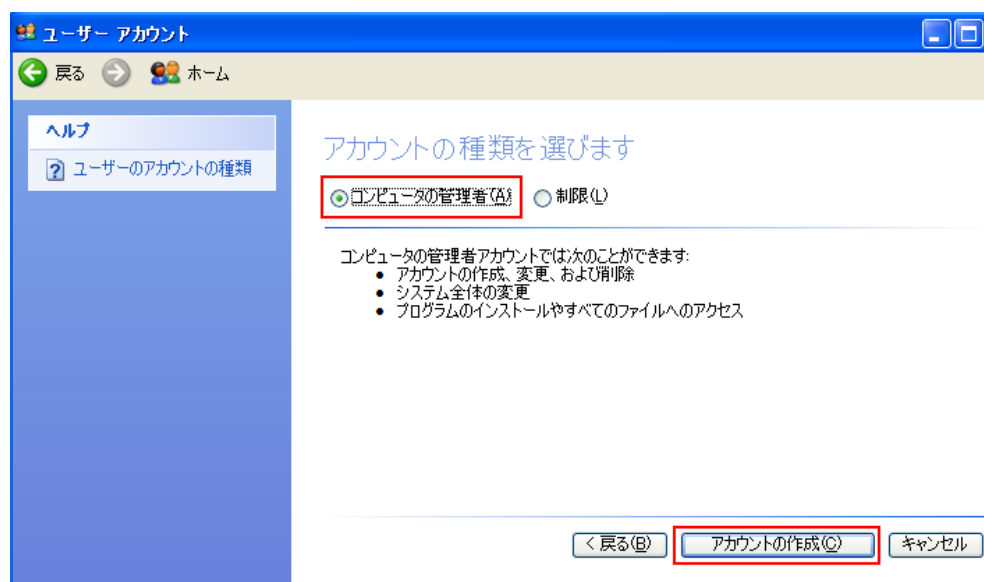
Step1.[スタートメニュー]→[コントロールパネル]→[ユーザーアカウント]の順で[新しいアカウントを作成する]をクリック。



Step2.[新しいアカウントの名前の入力]の欄に半角英数でアカウント名を入力、[次へ]をクリック。



Step3.[コンピュータの管理者]を選択し、[アカウントの作成]をクリック。



いつもログインしているユーザーアカウントでログインし辞書の起動確認後、作成したユーザーアカウントを削除した場合は、いつもログインしているユーザーアカウントでログインし作成したユーザーアカウントをクリックし、[アカウントを削除する]→[ファイルの削除]→[アカウントの削除]の順で削除をおこなってください。

4. アンインストール手順

以下の手順でアンインストールをおこなってください。

Step1.Windows のスタートメニューから[コントロールパネル]をクリック。

Step2.[プログラムの追加と削除]をダブルクリック。



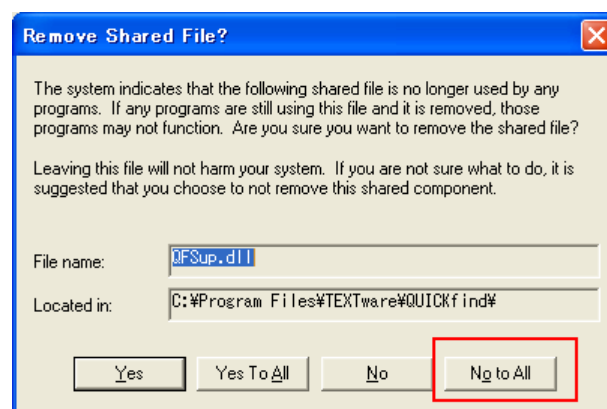
Step3.[Longman Active Study Dictionary 4th edition]を選択し、[変更と削除]をクリック。



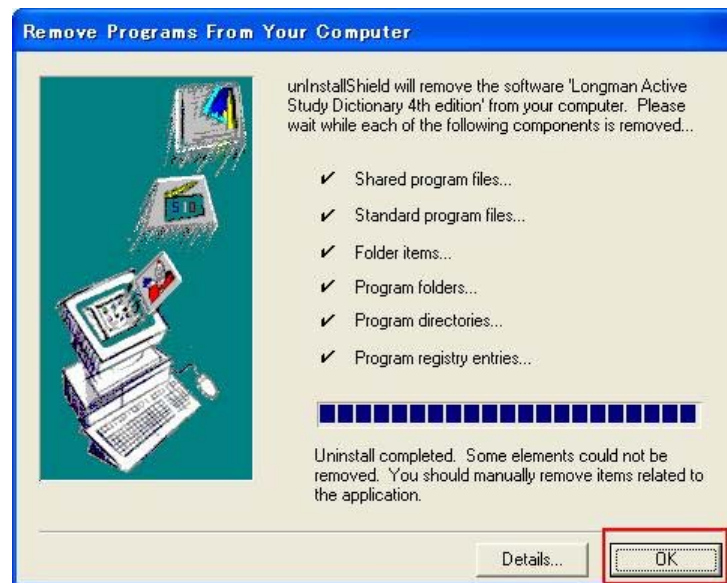
①確認の画面では、[はい]をクリック。



②次の画面では、[No to All]をクリック。



③アンインストールが終了しましたら[OK]をクリック。



④次の画面が表示しましたら[OK]をクリック。



アンインストール終了です。「プログラムの追加と削除」の画面と「コントロールパネル」の画面を閉じてください。