

ロングマン 現代英英辞典[4訂増補版] CD-ROMをWindows 7の環境へインストール

1. 前提

本インストール手順は現代英英辞典(略:LDOCE4v2)の「4訂増補版」を対象としたものです。

「4訂増補版」であり、「Q」マークが印字されているCD-ROMは開発されたときにQuickTime6.5のバージョンのみの対応版でありQuickTime7以上は音声が開けません。このCD-ROMを使用している場合は、「4.トラブルシュート」の「4-1.CD-ROMのCD-1に“Q”マークが印字されている場合の対応」の項目を参照しインストールをおこなってください。



また、ほかのプログラムが起動している場合は、すべて終了してから次のページの「Windows7の環境について」を必ずお読みなって、LDOCE4v2のインストールをおこなってください。

なお、すべての作業は、管理者権限(Administrator)のユーザーアカウントでおこなってください。



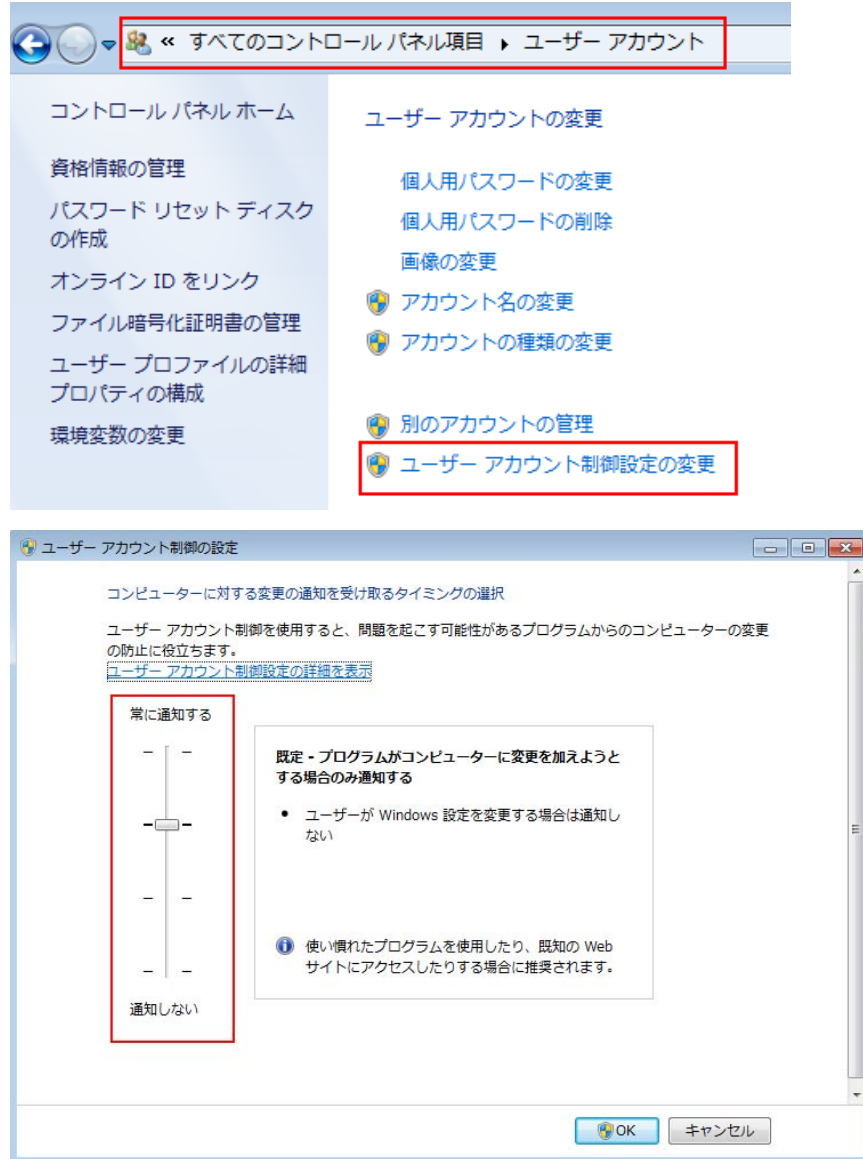
また、インストール時ならびにインストール後の辞書起動時に不具合が生じましたら、「4.トラブルシュート」の「4-2.ユーザーアカウント」と「4-3.ユーザーアカウント変更し、Fullインストールしてもインストールできない、辞書が起動しない、音がでない場合の対応」の項目を参照し再インストールをおこなってください。

それから、「Recommended」でインストールをおこなった後、CD-2のインストールをおこないたい場合も「4-3.ユーザーアカウント変更し、Fullインストールしてもインストールできない、辞書が起動しない、音がでない場合の対応」の項目を参照しインストールをおこなってください。

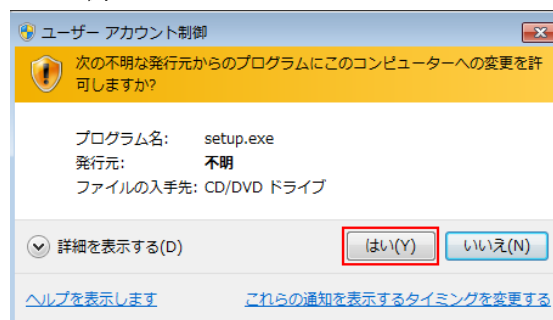
2. Windows7の環境について

Windows7はユーザーアカウント制御の設定(コントロールパネル→ユーザーアカウント)が仕様で御座います。お客様の環境の設定によってはインストール時、アンインストール時に許可をするかどうかを尋ねてきますので[はい]を選択して作業を進めてください。もし、インストールできない場合はユーザーアカウント制御の設定を[通知しない]に設定し再起動後、インストールをおこなってください。

※ユーザーアカウント制御の設定について、ご不明な点はマイクロソフト社へお問合せください。

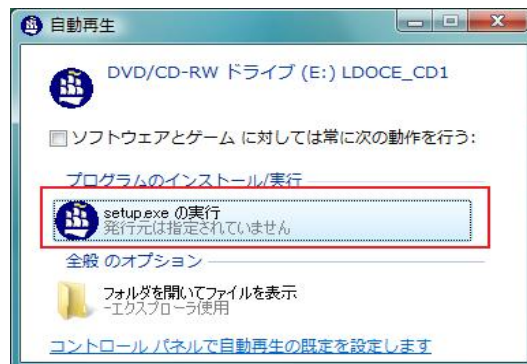


< 許可を求めるメッセージ例 >

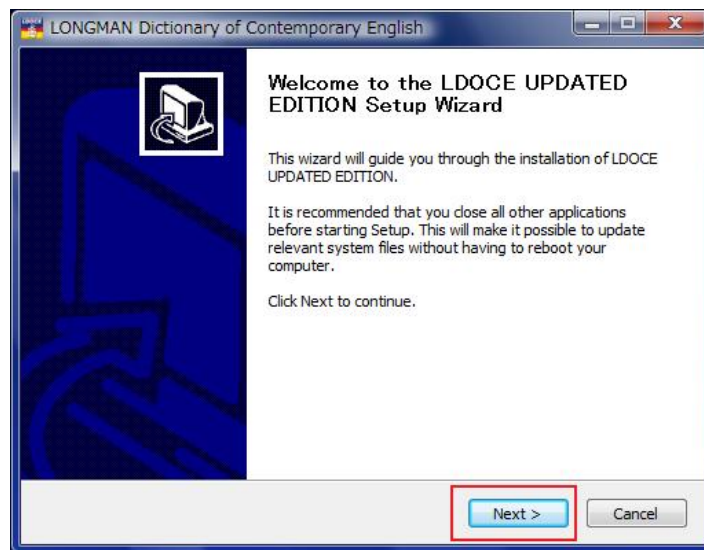


3. LDOCE4v2のインストール手順

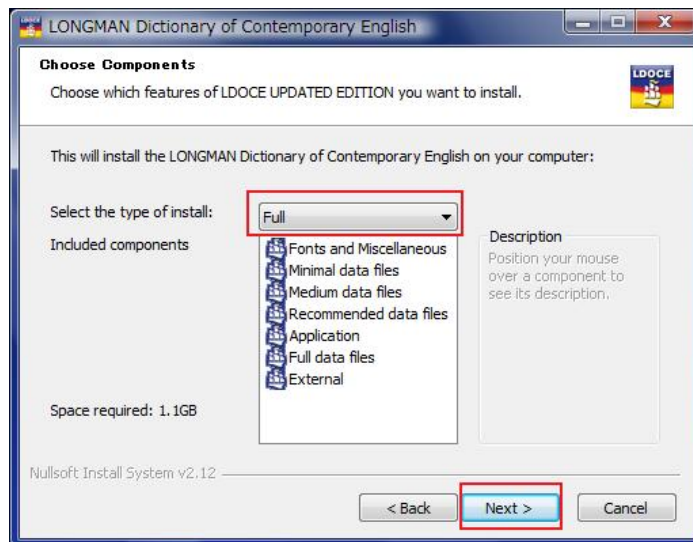
Step1.CD-1をCD-ROMドライブへセット、「自動再生」画面が表示し、[setup.exeの実行]をクリック。



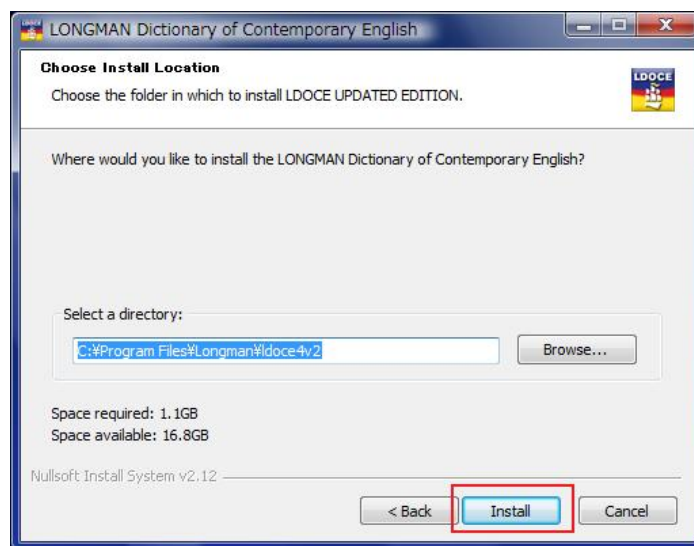
Step2.初期画面では、[Next]をクリック。



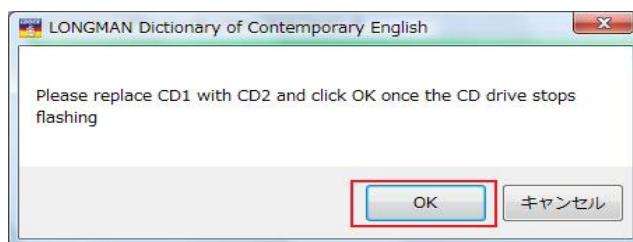
Step3.インストール形式の選択画面では、[Full]を選択し、[Next]をクリック。



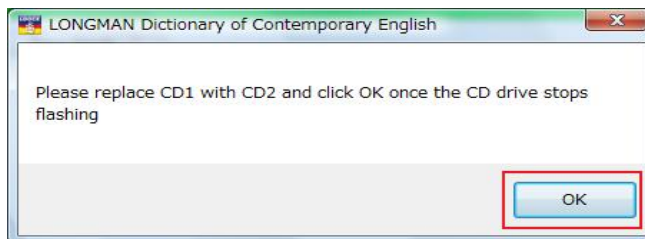
Step4.インストール先はデフォルトのまま[Install]をクリック。



Step5.CD-1を取り出し、CD-2をセット、[OK]をクリック。

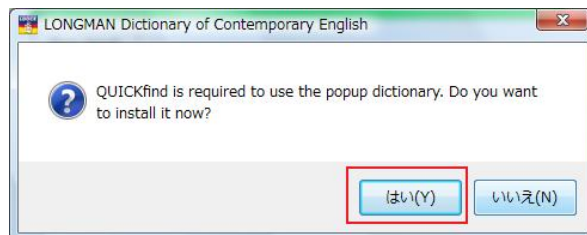


Step6.CD-2を取り出し、CD-1をセット、[OK]をクリック。



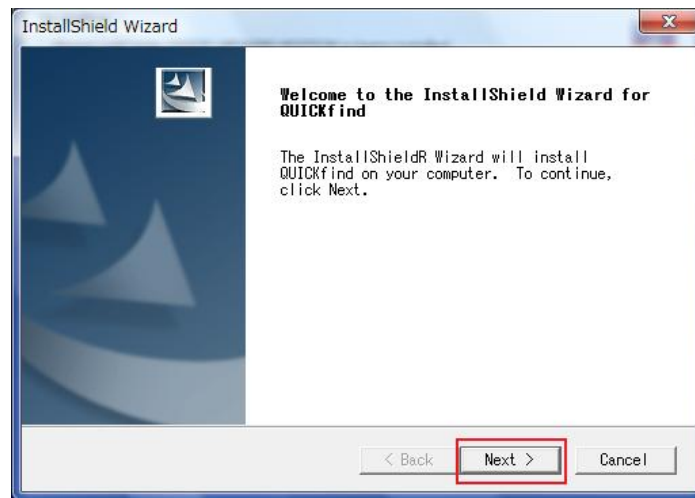
Step7.Quick findをインストールするか画面では、[はい]をクリック。

※すでにQuick findがインストールされている場合は、この画面は表示されません。



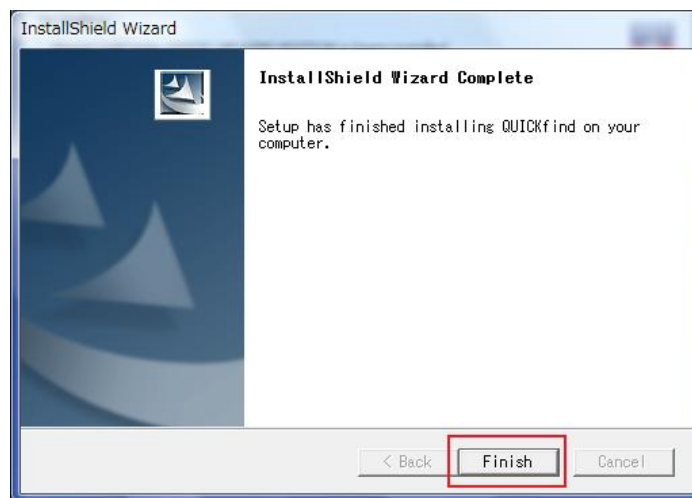
Step8.Quick findインストール画面では、[Next]をクリック。

※すでにQuick findがインストールされている場合は、この画面は表示されません。

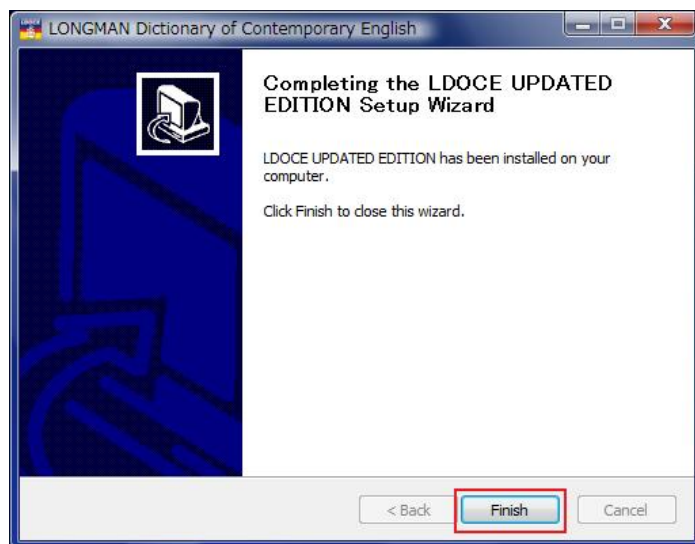


Step9.Quick findインストール完了画面では、[Finish]をクリック。

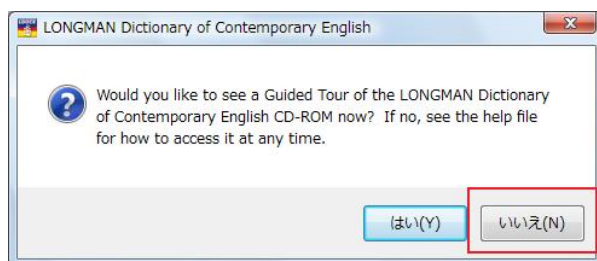
※すでにQuick findがインストールされている場合は、この画面は表示されません。



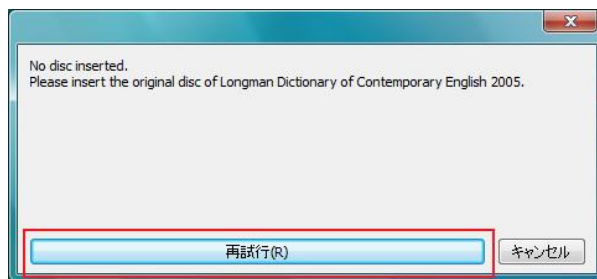
Step10.LDOCE4v2のインストール完了画面では、[Finish]をクリック。



Step11.次の画面では、[いいえ]をクリック。



Step12.CD-1を取り出し、デスクトップ上に作成されたLDOCE4v2のアイコンをダブルクリックし辞書を起動。※場合によっては、最初の起動時のみCD-1のセットを要求されることがあります。そのときはCD-1をセットして[再試行]をクリックし起動をおこなってください。また、「自動再生」の画面が起動しますので、「自動再生」の画面は閉じてください。



これで、すべての作業は終了です。

※インストール後、Windows7から[プログラム互換性アシスタント]の画面が表示した場合、[このプログラムは正しくインストールされました]を選択して終了してください。

4. トラブルシューティング

4-1. CD-ROMのCD-1に“Q”マークが印字されている場合の対応

「3. LDOCE4v2のインストール手順」のStep6の項目のところで、「Quick Time6」をインストールするか画面が表示されます。[いいえ]をクリックし、インストールを進めてください。



次にインターネットから下記弊社サイトのリンク先にアクセスし、「Q: 音声が出なくなった」の項目の手順に添ってパッチの適用をおこないます。

http://www.longmanjapan.com/Longman_Support/LDOCE4v2.html

パッチ適用後は辞書を起動してください。起動につきましては、6ページの「Step12」を参照ください。

4-2. ユーザーアカウント

インストールが出来ない。インストールは完了したが、辞書が起動しないなどの問題が生じる場合、PCへログインしているユーザーアカウントが日本語ではなく、半角英数であることを確認ください。

日本語(全角)でインストールするとうまく動作しない場合がありますのでご注意ください。

※半角ユーザーアカウントであっても個人の環境によってはインストールできない場合がありますので、この場合も半角ユーザーアカウント(管理者)を作成し、インストールを試みて下さい。

全角であるかの確認は、[Windowsスタートメニュー]→[コントロールパネル]→[ユーザーアカウントと家族のための安全設定]→[ユーザーアカウント]で右側に表示しているログイン名を確認ください。

※コントロールパネルの表示は、[カテゴリ]で表示してください。

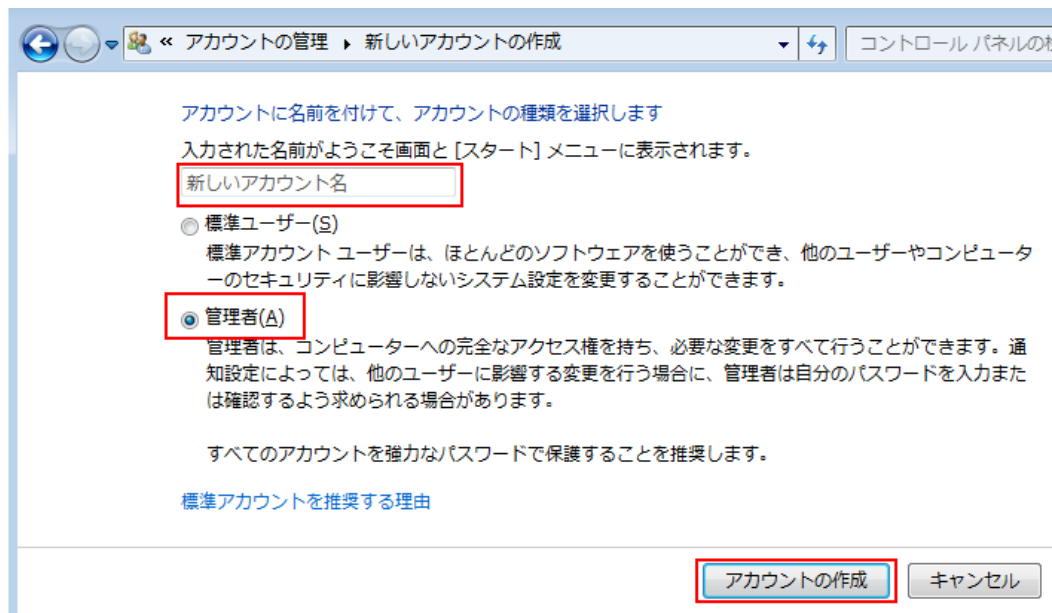


もし、ユーザーアカウントが全角であった場合、一時的にユーザーアカウント(管理者)の作成をおこなってください。作成手順は以下のとおりです。作成後、作成したユーザーアカウントでログインしインストール作業を進めてください。インストールが完了しましたらいつもログインしているユーザーアカウントでログインをおこない辞書を起動してください。起動につきましては、6ページの「Step12」を参照ください。

Step1.[Windowsスタートメニュー]→[コントロールパネル]→[ユーザーアカウントの追加または削除]をクリックし、次に[新しいアカウントの作成]をクリック。



Step2.[新しいアカウント名]の欄に半角英数でアカウント名を入力、[管理者]を選択し、[アカウントの作成]をクリック。

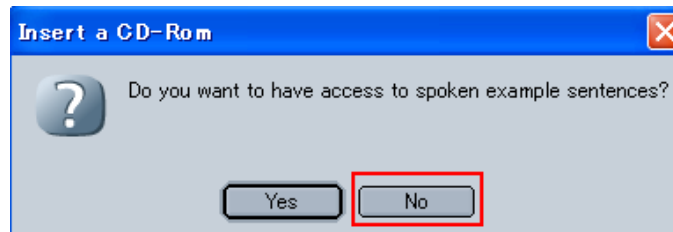


いつもログインしているユーザーアカウントでログインし辞書の起動確認後、作成したユーザーアカウントを削除した場合は、いつもログインしているユーザーアカウントでログインし作成したユーザーアカウントをクリックし、[アカウントの削除]→[ファイルの削除]→[アカウントの削除]の順で削除をおこなってください。

4-3.ユーザーアカウント変更し、Fullインストールしてもインストールできない、辞書が起動しない、音がない場合の対応

ユーザーアカウントが半角英数であり、Fullインストールしても辞書が起動しない、音が出ない場合は一度アンインストールをおこないます。次に再インストールをおこない「3. LDOCE4v2のインストール手順」のStep3でインストール形式の選択画面の箇所で[Recommended]を選択し、インストールを進めてください。

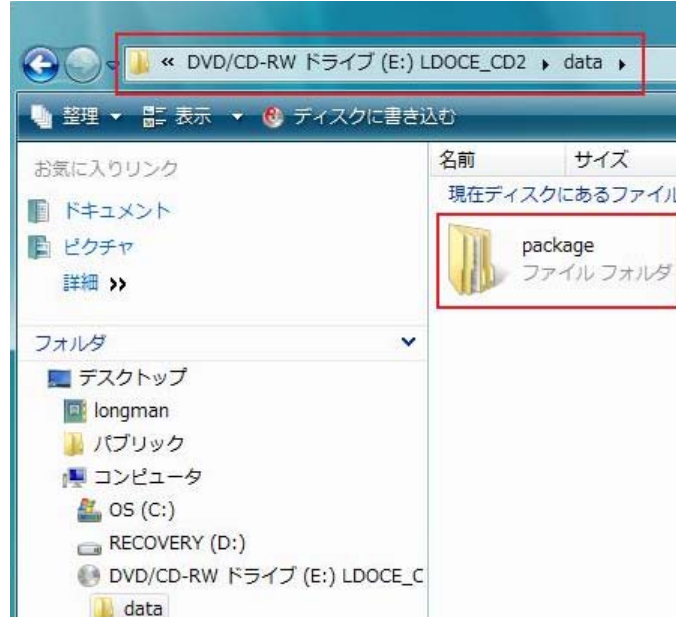
この場合、CD-1のみのインストールとなり、例文の音声は聞けません。CD-1のインストール終了後、辞書の起動をおこなってください。その際、下記のメッセージが表示されますので[No]を選択してください。



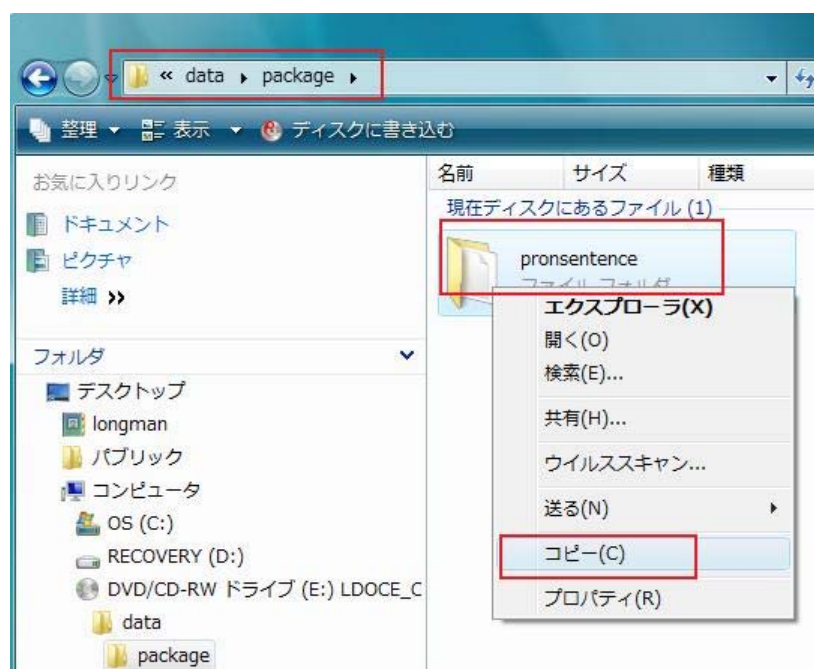
辞書が起動することと、発音の音声が開けることを確認し、CD-2のインストールを次の手順でおこなってください。

Step1.CD-2をCD-ROMドライブへセット、自動的にCD-ROMドライブのフォルダが開きます。右の欄に表示した[data]フォルダをダブルクリックし、更に[package]フォルダをダブルクリックします。

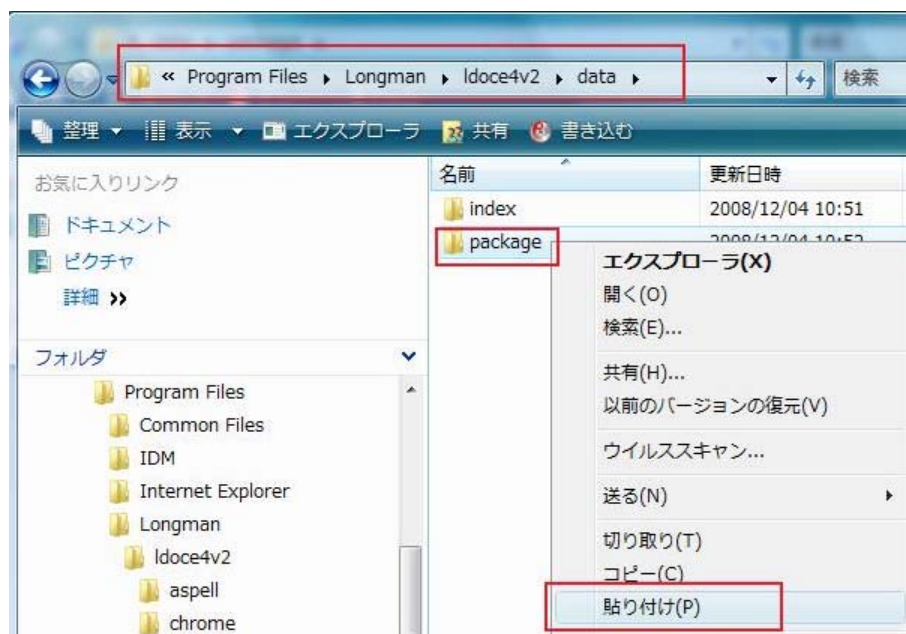
※開かない場合は、WindowsのスタートメニューのコンピュータからDVD-ROMドライブをクリックしてください。



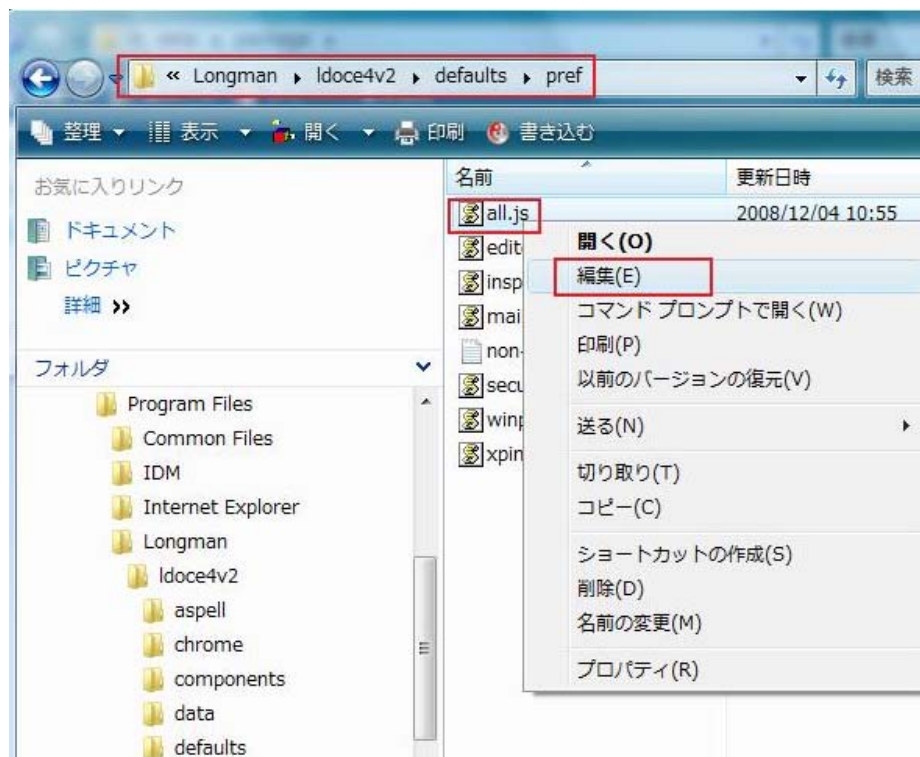
Step2.[pronsentence]フォルダを右クリックし、[コピー]を選択。



Step3.Windowsスタートメニューから[コンピュータ]を選択。[OS(C:)]をダブルクリックし、[Program Files]→[Longman]→[ldoce4v2]→[data]の順でダブルクリックしていきます。右の欄に表示された[package]フォルダを右クリックし、[貼り付け]を選択してください。



Step4.次に上記Step3の表示している画面から[Program Files]→[Longman]→[ldoce4v2]→[defaults]→[pref]の順でダブルクリックしていきます。右の欄に表示された[all]というスクリプトデータがありますので右クリックで[編集]を選択してください。



Step5.一番最後の行のpref("ldoce.insttype", 3)をpref("ldoce.insttype", 4)に変更し上書き保存してください。

```
pref("capability.policy.ldoce.ChromeWindow.saveLwaSubtab", "allAccess");
pref("capability.policy.ldoce.ChromeWindow.HELP_FS_PATH", "allAccess");
pref("capability.policy.ldoce.ChromeWindow.saveHelpDoc", "allAccess");
pref("ldoce.insttype", 3);↑
```

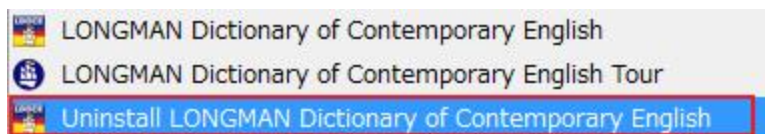
以上で、CD-2のインストール作業は終了です。辞書を起動し挙動を確認してください。

5. アンインストール手順

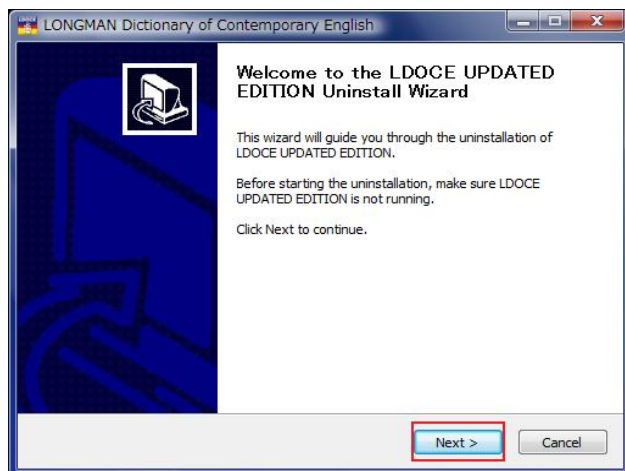
以下の手順でアンインストールをおこなってください。

Step1.Windows のスタートメニューから[すべてのプログラム]をクリック。

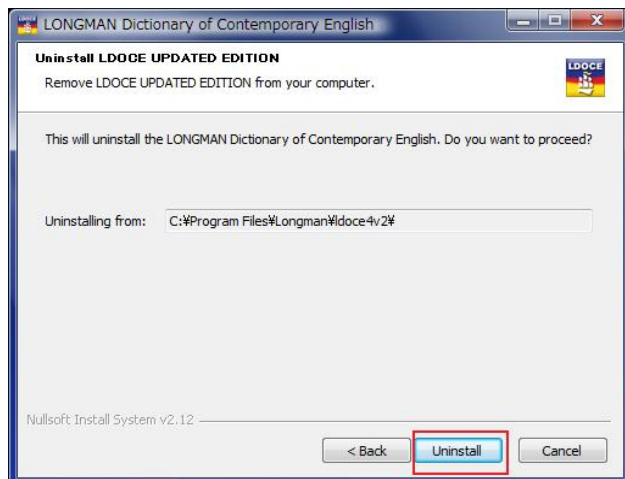
Step2. [Longman]→[LONGMAN Dictionary of Contemporary English]→[Uninstall LONGMAN Dictionary of Contemporary English]をクリック。



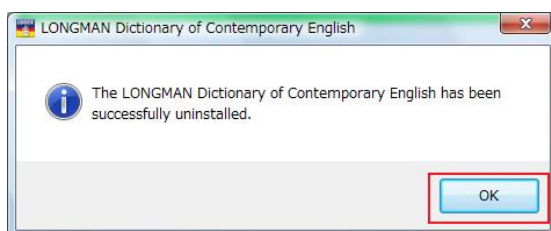
①「Welcome to the LDOCE UPDATED EDITION Uninstall Wizard」の画面が表示、[Next]をクリック。



②「Uninstall LDOCE UPDATED EDITION」の画面が表示、[Uninstall]をクリック。



③「The LONGMAN Dictionary of Contemporary English has been successfully uninstalled.」の画面が表示、[OK]をクリック。



④「Completing the LDOCE UPDATED EDITION Uninstall Wizard」の画面が表示、[Finish]をクリック。

