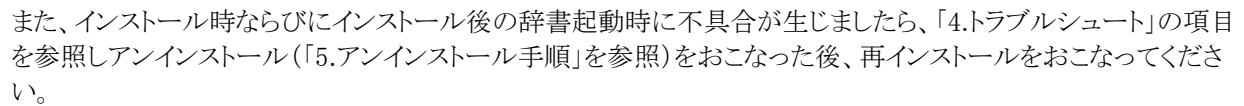


1. 前提

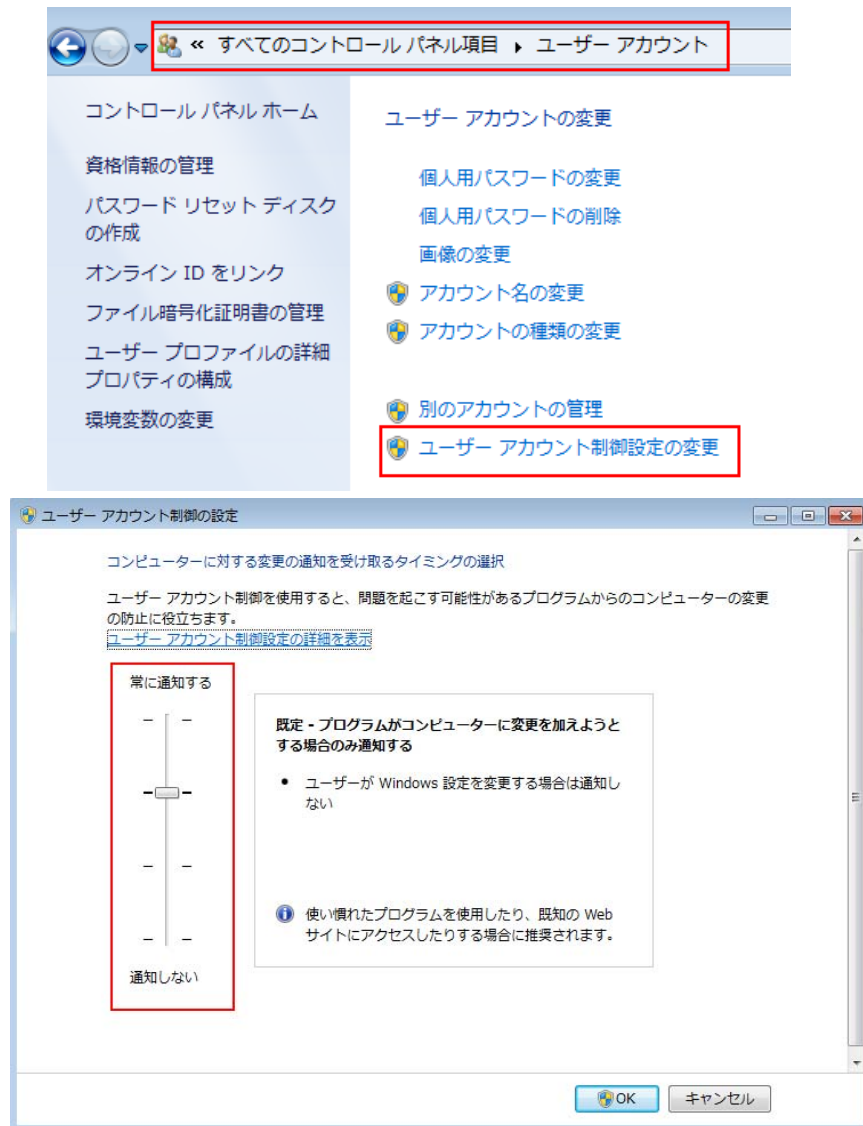
なお、すべての作業は、管理者権限 (Administrator) のユーザーアカウントでおこなってください。



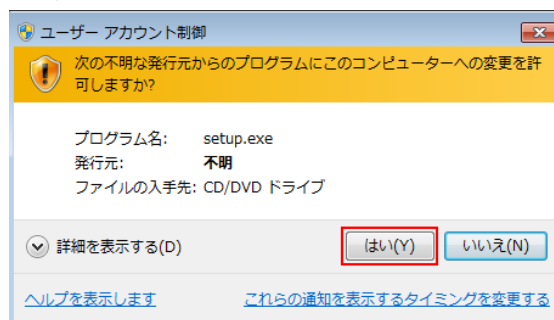
2. Windows7の環境について

Windows7はユーザーアカウント制御の設定(コントロールパネル→ユーザーアカウント)が仕様で御座います。お客様の環境の設定によってはインストール時、アンインストール時に許可をするかどうかを尋ねてきますので[はい]を選択して作業を進めてください。もし、インストールできない場合はユーザーアカウント制御の設定を[通知しない]に設定し再起動後、インストールをおこなってください。

※ユーザーアカウント制御の設定について、ご不明な点はマイクロソフト社へお問合せください。



< 許可を求めるメッセージ例 >

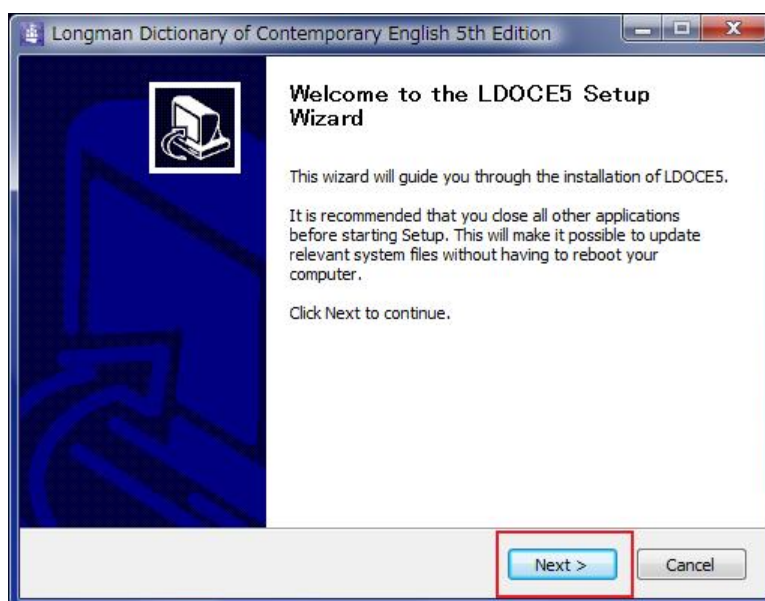


3. LDOCE5のインストール手順

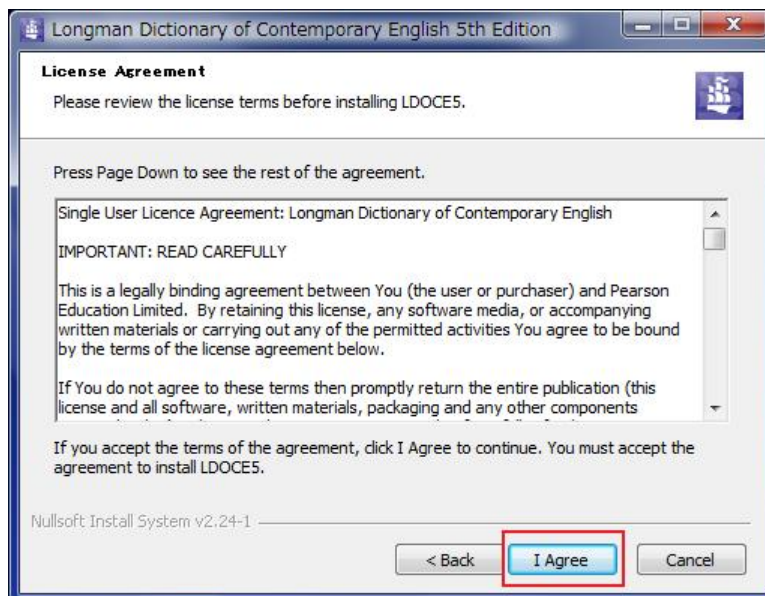
Step1.DVD-ROMをDVD-ROMドライブへセット、「自動再生」画面が表示し、[autorun.exeの実行]をクリック。



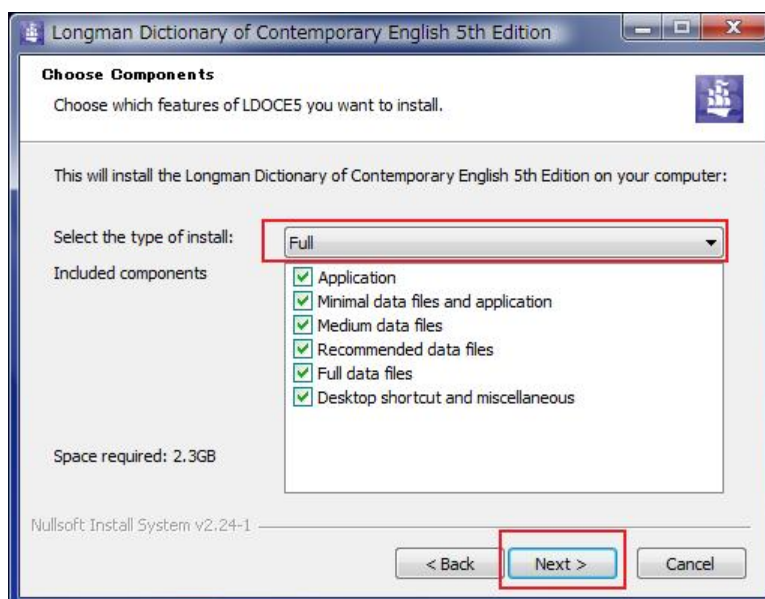
Step2.初期画面では、[Next]をクリック。



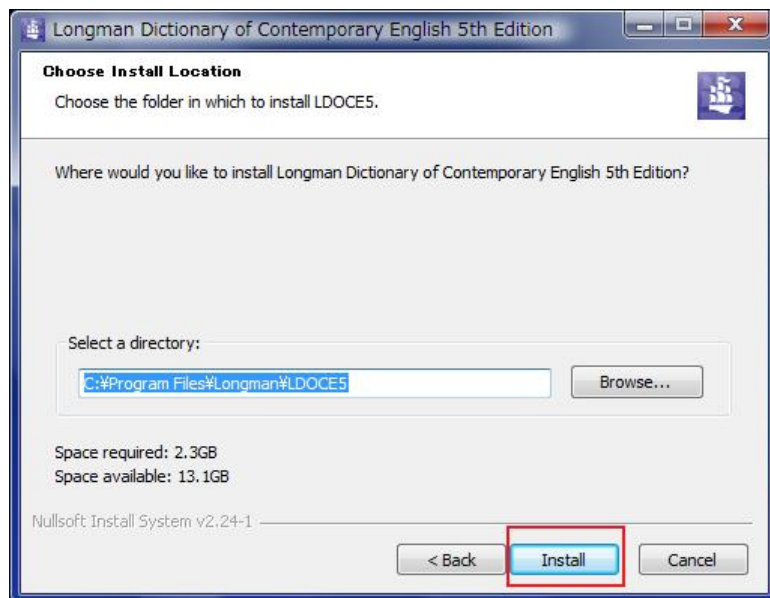
Step3.ライセンスの同意画面では、[I Agree]をクリック。



Step4.インストール形式の選択画面では、[Full]を選択し、[Next]をクリック。

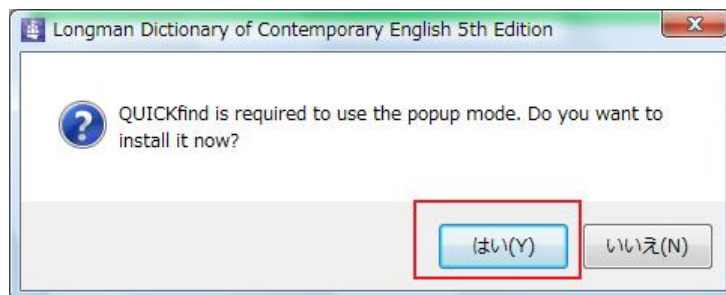


Step5.インストール先はデフォルトのまま[Install]をクリック。



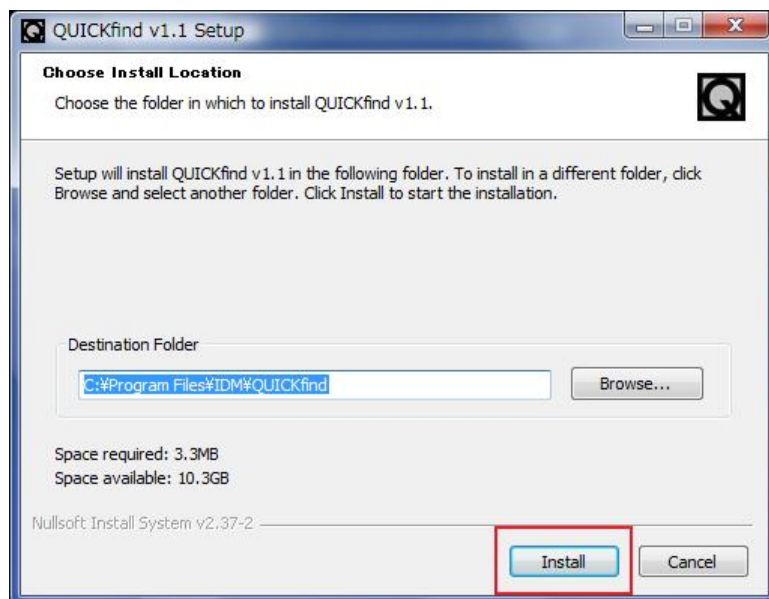
Step6.Quick findをインストールするか画面では、[はい]をクリック。

※すでにQuick findがインストールされている場合は、この画面は表示されません。

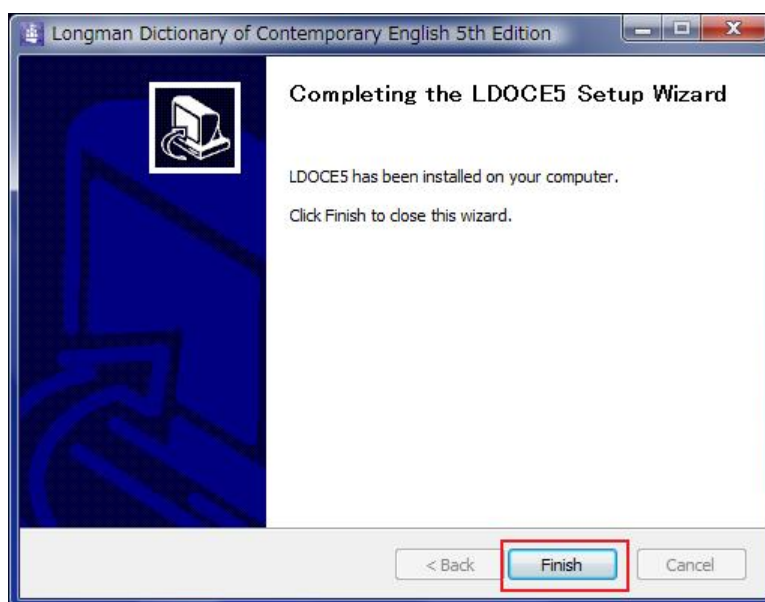


Step7.Quick findインストール画面では、[Install]をクリック。

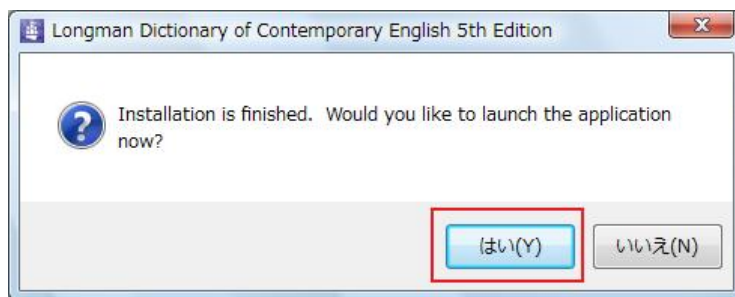
※すでにQuick findがインストールされている場合は、この画面は表示されません。



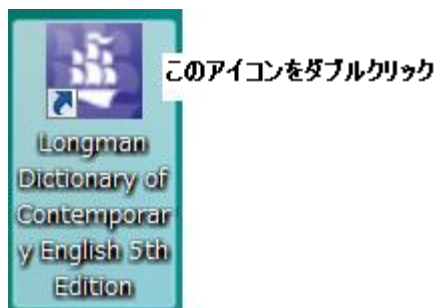
Step8.LDOCE5のインストール完了画面では、[Finish]をクリック。



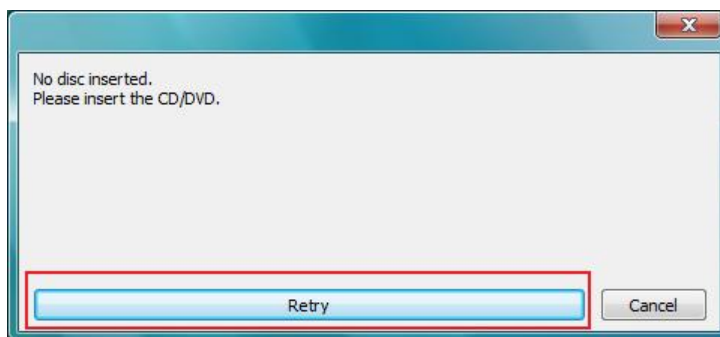
Step9.次の画面では、[はい]をクリック。辞書が起動します。



もしくは、DVD-ROMをセットしたままデスクトップ上に作成されたLDOCE5のアイコンをダブルクリックし辞書を起動。起動の際、「Retry」メッセージが表示する場合がありますのでその際は、[Retry]をクリックし起動してください。起動後は、DVD-ROMを取り出しても構いません。



DVD-ROMをセットしていないと以下のメッセージが表示され[Retry]をクリックしても表示し続けます。



これで、すべての作業は終了です。

※インストール後、Windows7から[プログラム互換性アシスタント]の画面が表示した場合、[このプログラムは正しくインストールされました]を選択して終了してください。

4. トラブルシューティング

4-1. ユーザーアカウント

インストールが出来ない。インストールは完了したが、辞書が起動しないなどの問題が生じる場合、PCへログインしているユーザーアカウントが日本語ではなく、半角英数であることを確認してください。

日本語(全角)でインストールするとうまく動作しない場合があるので注意ください。

※半角ユーザーアカウントであっても個人の環境によってはインストールできない場合がありますので、この場合も半角ユーザーアカウント(管理者)を作成し、インストールを試みて下さい。

全角であるかの確認は、[Windowsスタートメニュー]→[コントロールパネル]→[ユーザーアカウントと家族のための安全設定]→[ユーザーアカウント]で右側に表示しているログイン名を確認ください。

※コントロールパネルの表示は、[カテゴリ]で表示してください。



もし、ユーザーアカウントが全角であった場合、一時的にユーザーアカウント(管理者)の作成をおこなってください。作成手順は以下のとおりです。作成後、作成したユーザーアカウントでログインしインストール作業を進めてください。インストールが完了しましたらいつもログインしているユーザーアカウントでログインをおこない辞書を起動してください。起動につきましては、7ページの「Step9」を参照ください。

Step1.[Windowsスタートメニュー]→[コントロールパネル]→[ユーザーアカウントの追加または削除]をクリックし、次に[新しいアカウントの作成]をクリック。



Step2.[新しいアカウント名]の欄に半角英数でアカウント名を入力、[管理者]を選択し、[アカウントの作成]をクリック。

アカウントに名前を付けて、アカウントの種類を選択します
入力された名前がよろこ画面と [スタート] メニューに表示されます。

新しいアカウント名

☐ 標準ユーザー(S)
標準アカウント ユーザーは、ほとんどのソフトウェアを使うことができ、他のユーザーやコンピュータのセキュリティに影響しないシステム設定を変更することができます。

☒ 管理者(A)
管理者は、コンピュータへの完全なアクセス権を持ち、必要な変更をすべて行うことができます。通知設定によっては、他のユーザーに影響する変更を行う場合に、管理者は自分のパスワードを入力または確認するよう求められる場合があります。

すべてのアカウントを強力なパスワードで保護することを推奨します。

[標準アカウントを推奨する理由](#)

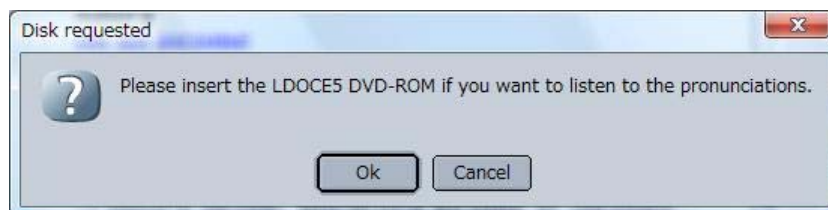
アカウントの作成 キャンセル

いつもログインしているユーザーアカウントでログインし辞書の起動確認後、作成したユーザーアカウントを削除した場合は、いつもログインしているユーザーアカウントでログインし作成したユーザーアカウントをクリックし、[アカウントの削除]→[ファイルの削除]→[アカウントの削除]の順で削除をおこなってください。

4-2.ユーザーアカウント変更し、Fullインストールしてもインストールできない、辞書が起動しない、音がでない場合の対応

ユーザーアカウントが半角英数であり、Fullインストールしても辞書が起動しない、音が出ない場合は一度アンインストールをおこないます。次に再インストールをおこない「3. LDOCE5のインストール手順」のStep4でインストール形式の選択画面の箇所です[Recommended]を選択し、インストールを進めてください。

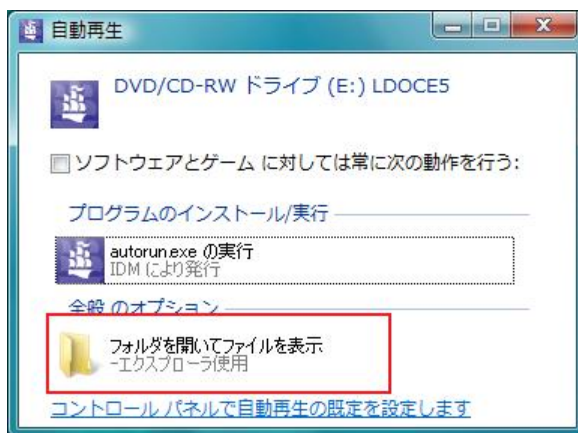
この場合、辞書起動後もDVD-ROMをセットしなければ例文の音声は聞けません。例文の音声マークをクリックすると次のメッセージが表示されます。



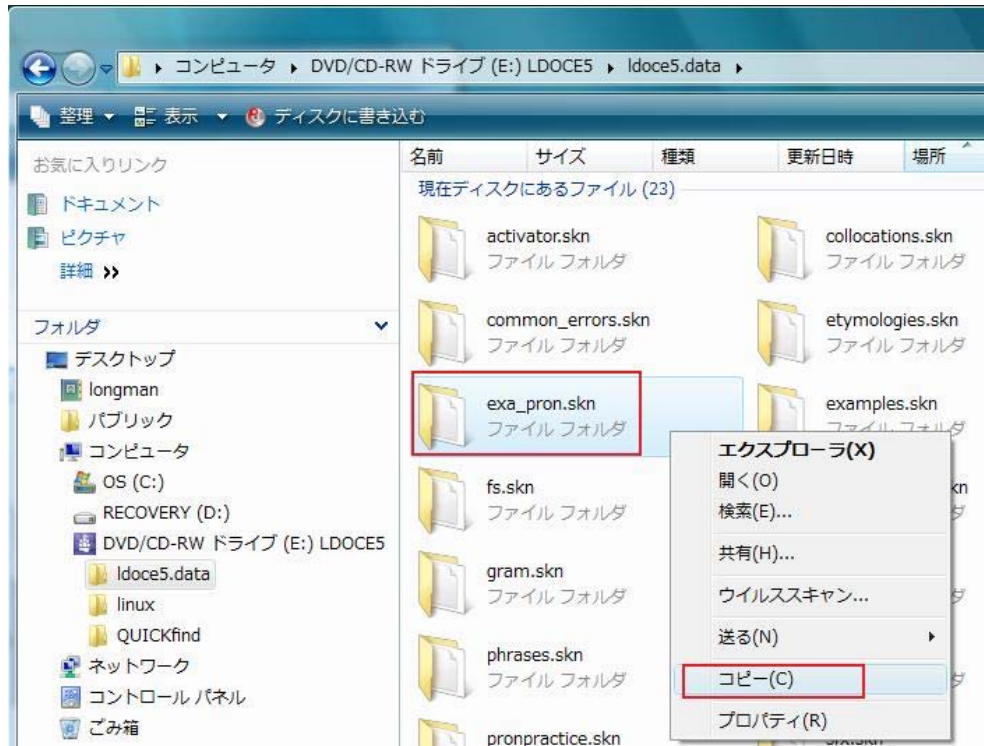
辞書が起動することを確認後は以下の手順で例文の音声のインストールをおこなってください。

Step1.DVD-ROMをDVD-ROMドライブへセット、「自動再生」画面が表示し、[フォルダを開いてファイルを表示]をダブルクリック。

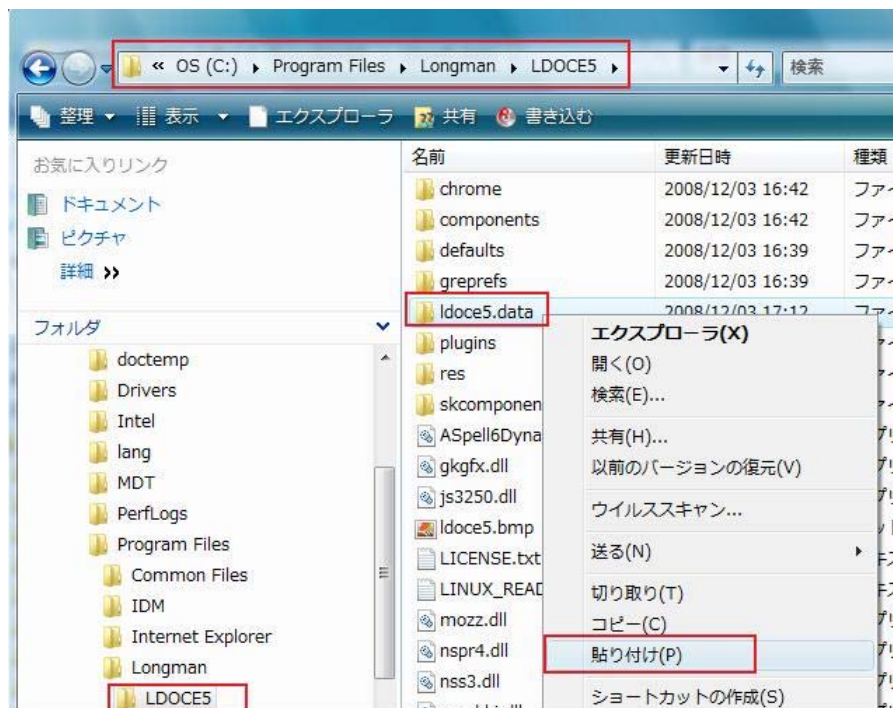
※開かない場合は、WindowsのスタートメニューのコンピュータからDVD-ROMドライブをクリックしてください。



Step2.[ldoce5.data]フォルダをクリック。右の欄に表示された[exa_pron.skn]フォルダを右クリックし、[コピー]を選択してください。



Step3.Windowsスタートメニューから[コンピュータ]を選択。[OS(C:)]をダブルクリックし、[Program Files]→[Longman]→[LDOCE5]の順でダブルクリックしていきます。右の欄に表示された[ldoce5.data]フォルダを右クリックし、[貼り付け]を選択してください。これで、例文の音声のインストールは完了です。

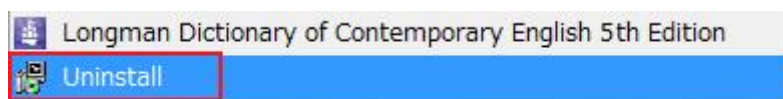


5. アンインストール手順

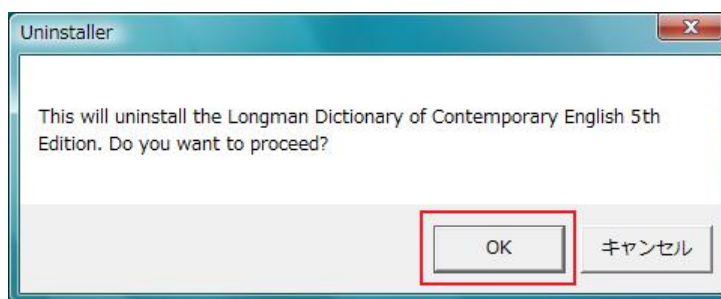
以下の手順でアンインストールをおこなってください。

Step1.Windows のスタートメニューから[すべてのプログラム]をクリック。

Step2.[Longman]→[LONGMAN Dictionary of Contemporary English 5th Edition]→[Uninstall]をクリック。



①「Uninstaller」の画面が表示、[OK]をクリック。



②Uninstallが完了したら、[OK]をクリック。

