

ロングマン 現代英英辞典[5訂版] DVD-ROMをWindows XP環境へインストール

1. 前提

本インストール手順は現代英英辞典の「5訂版」(略:LDOCE5)を対象としたものです。

作業前に、ほかのプログラムが起動している場合は、すべて終了してからLDOCE5のインストールをおこなってください。

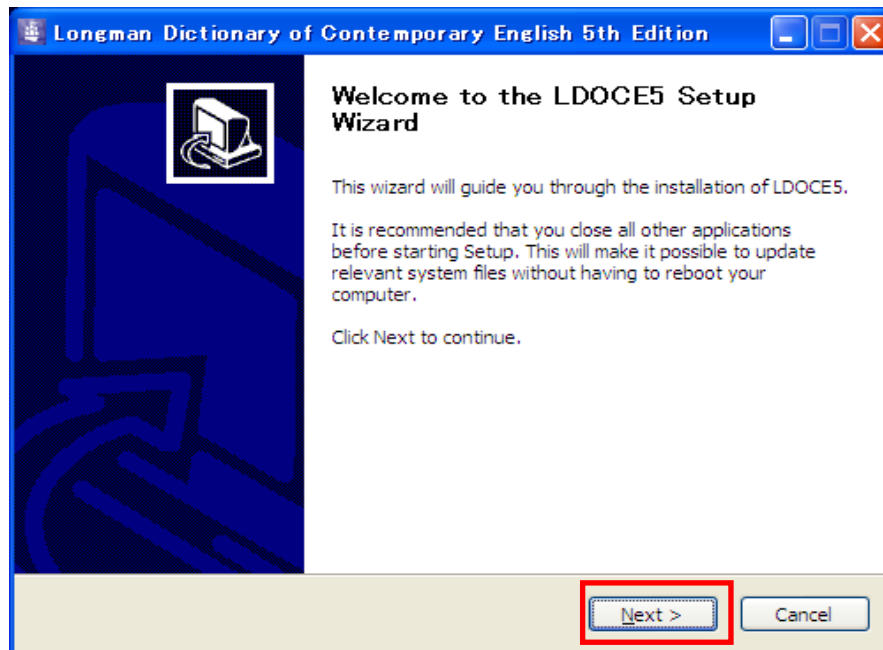
なお、すべての作業は、管理者権限(Administrator)のユーザーアカウントでおこなってください。



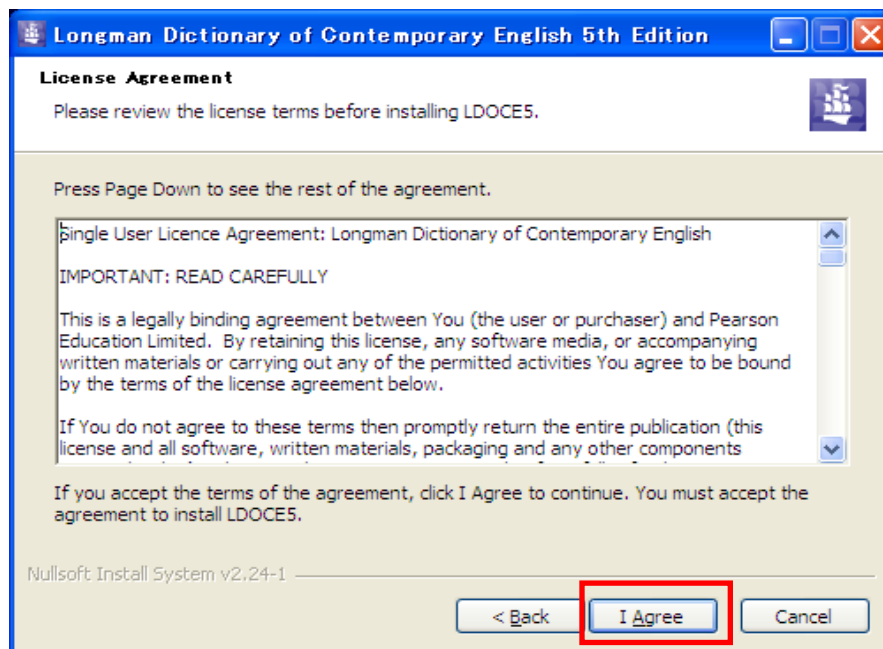
また、インストール時ならびにインストール後の辞書起動時に不具合が生じましたら、「3.トラブルシューティング」の「3-1.ユーザーアカウント」と「3-2.ユーザーアカウント変更し、Fullインストールしてもインストールできない、辞書が起動しない、音がでない場合の対応」の項目を参照し再インストールをおこなってください。

2. LDOCE5のインストール手順

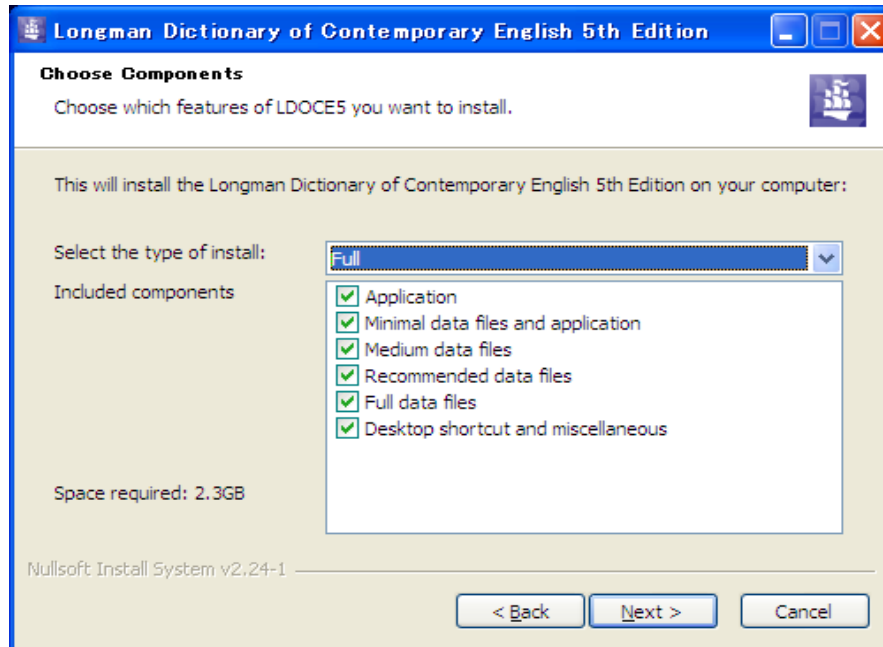
Step1.DVD-ROMをDVD-ROMドライブへセット、初期画面では、[Next]をクリック。



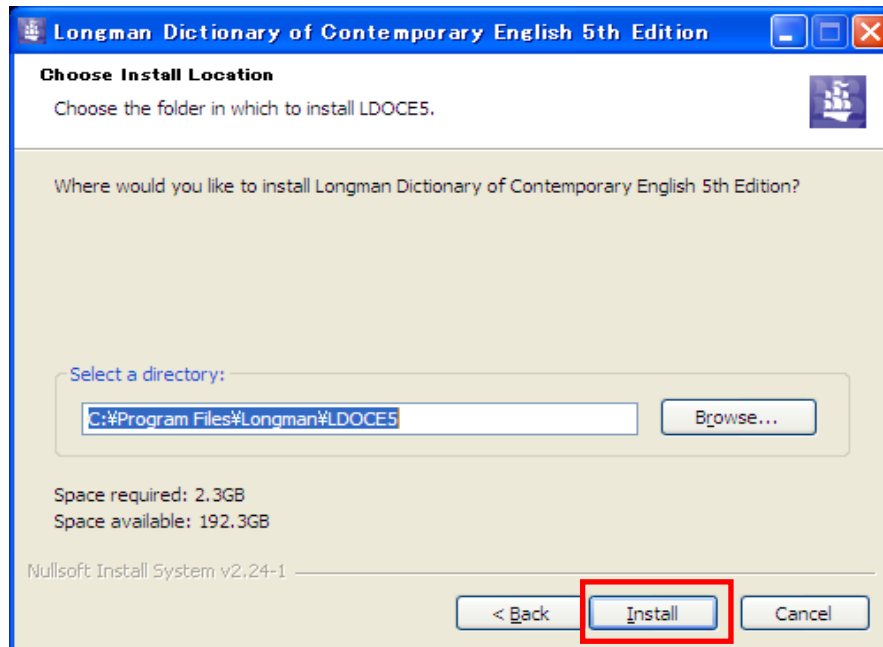
Step2.ライセンスの同意画面では、[I Agree]をクリック。



Step3.インストール形式の選択画面では、[Full]を選択し、[Next]をクリック。

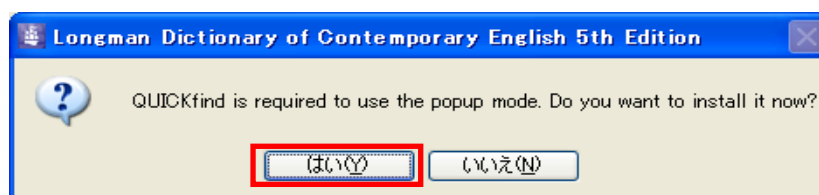


Step4.インストール先はデフォルトのまま[Install]をクリック。



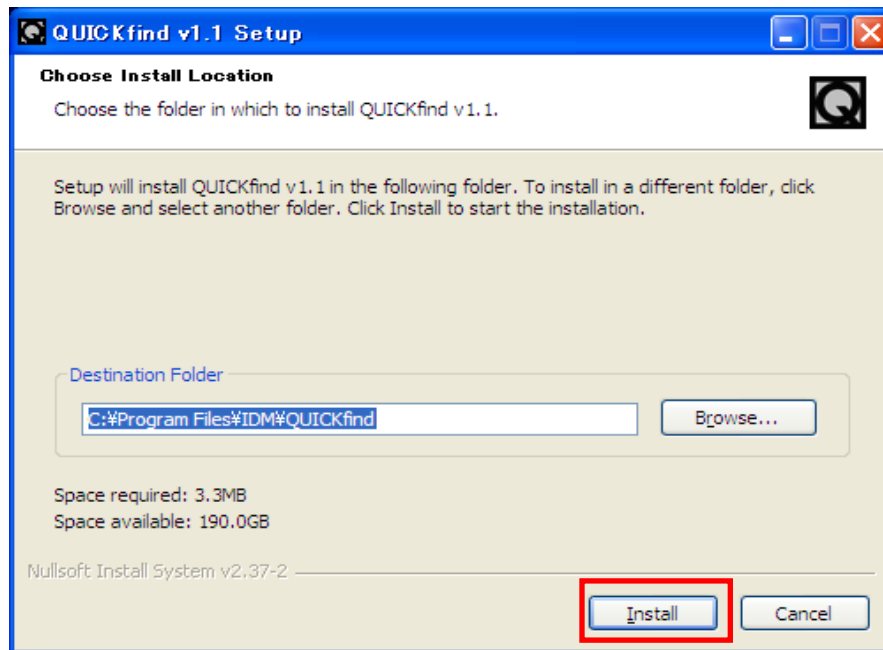
Step5.Quick findをインストールするか画面では、[はい]をクリック。

※すでにQuick findがインストールされている場合は、この画面は表示されません。

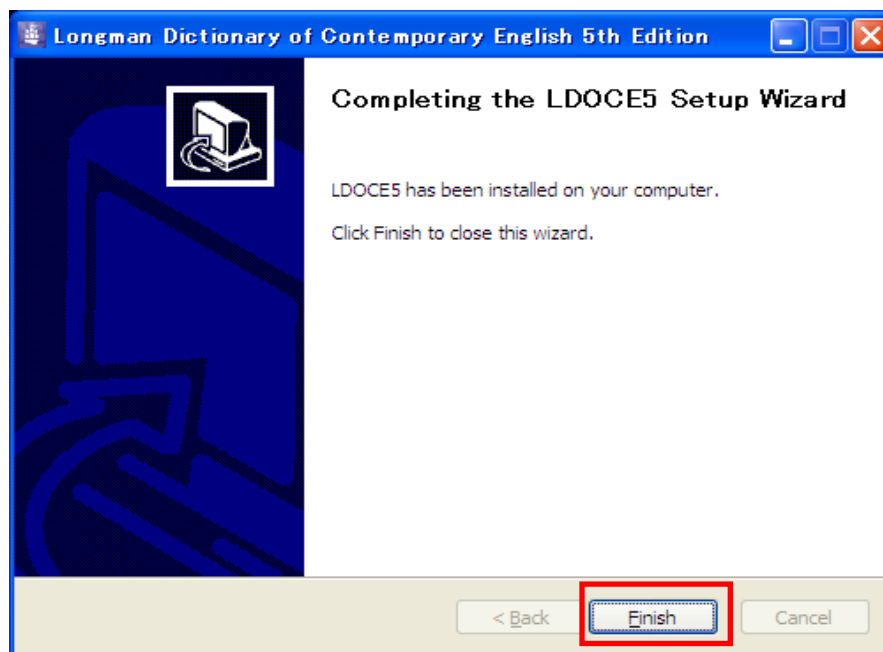


Step7.Quick findインストール画面では、[Install]をクリック。

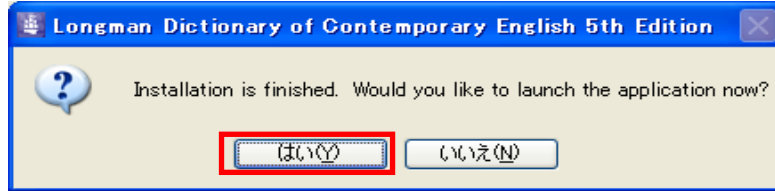
※すでにQuick findがインストールされている場合は、この画面は表示されません。



Step8.LDOCE5のインストール完了画面では、[Finish]をクリック。



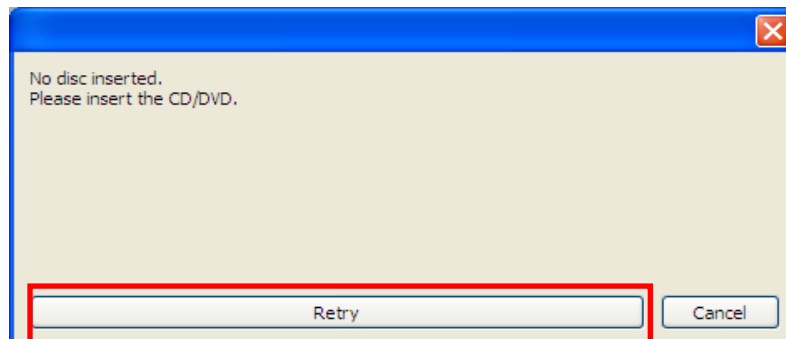
Step9.次の画面では、[はい]をクリック。辞書が起動します。



もしくは、DVD-ROMをセットしたままデスクトップ上に作成されたLDOCE5のアイコンをダブルクリックし辞書を起動。起動の際、「Retry」メッセージが表示する場合がありますのでその際は、[Retry]をクリックし起動してください。起動後は、DVD-ROMを取り出しても構いません。



DVD-ROMをセットしていないと以下のメッセージが表示され[Retry]をクリックしても表示し続けます。



これで、すべての作業は終了です。

3. トラブルシューティング

3-1. ユーザーアカウント

インストールが出来ない。インストールは完了したが、辞書が起動しないなどの問題が生じる場合、PCへログインしているユーザーアカウントが日本語ではなく、半角英数であることを確認ください。

日本語(全角)でインストールするとうまく動作しない場合があるのでご注意ください。

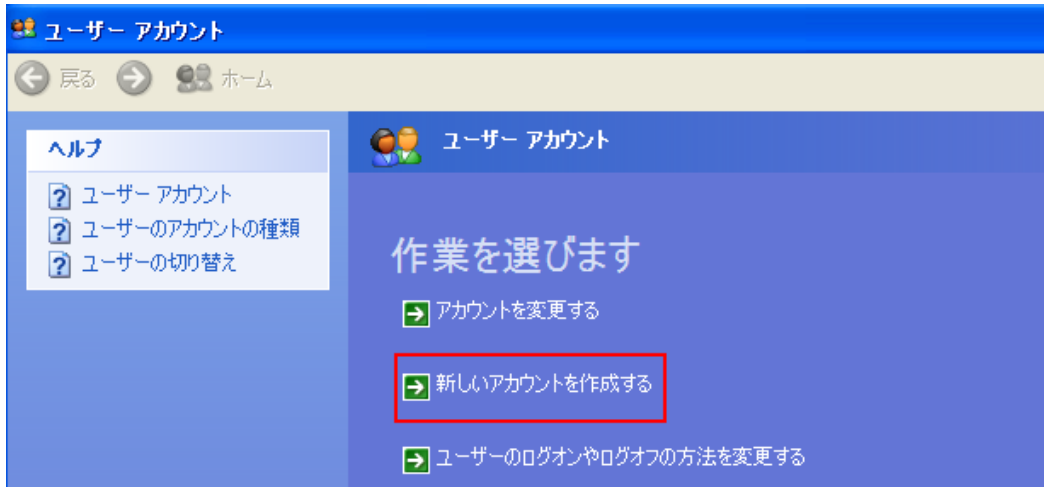
※半角ユーザーアカウントであっても個人的环境によってはインストールできない場合がありますので、この場合も半角ユーザーアカウント(管理者)を作成し、インストールを試みて下さい。

全角であるかの確認は、[スタートメニュー]→[コントロールパネル]の順で[ユーザーアカウント]をダブルクリック。下のほうに表示しているログイン名を確認ください。

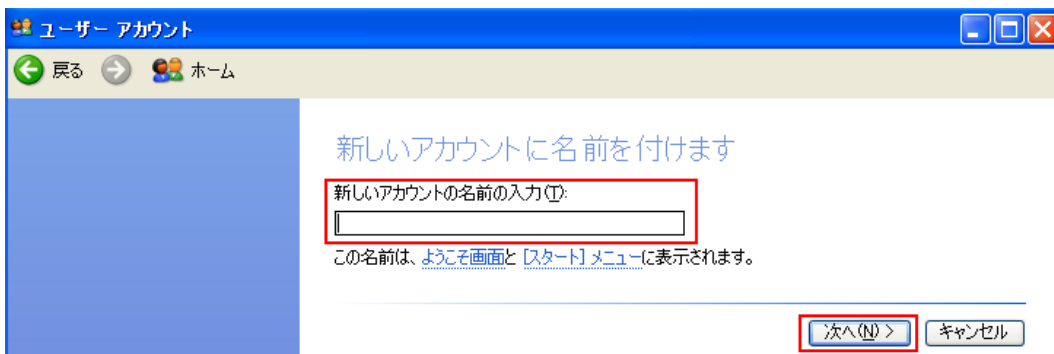


もし、ユーザーアカウントが全角であった場合、一時的にユーザーアカウント(管理者)の作成をおこなってください。作成手順は以下のとおりです。作成後、作成したユーザーアカウントでログインしインストール作業を進めてください。インストールが完了しましたらいつもログインしているユーザーアカウントでログインをおこない辞書を起動してください。起動につきましては、5ページの「Step9」を参照ください。

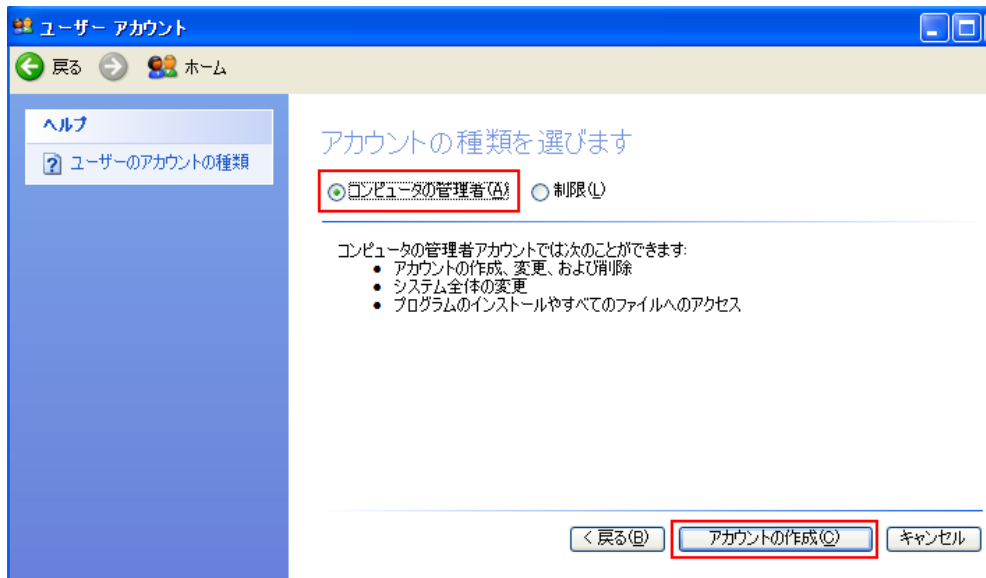
Step1.[スタートメニュー]→[コントロールパネル]→[ユーザーアカウント]の順で[新しいアカウントを作成する]をクリック。



Step2.[新しいアカウントの名前の入力]の欄に半角英数でアカウント名を入力、[次へ]をクリック。



Step3.[コンピュータの管理者]を選択し、[アカウントの作成]をクリック。

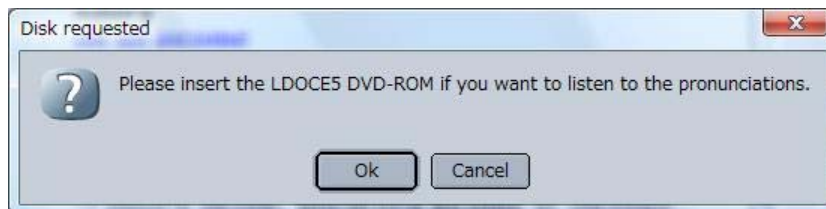


いつもログインしているユーザーアカウントでログインし辞書の起動確認後、作成したユーザーアカウントを削除した場合は、いつもログインしているユーザーアカウントでログインし作成したユーザーアカウントをクリックし、[アカウントを削除する]→[ファイルの削除]→[アカウントの削除]の順で削除をおこなってください。

3-2.ユーザーアカウント変更し、Fullインストールしてもインストールできない、辞書が起動しない、音がでない場合の対応

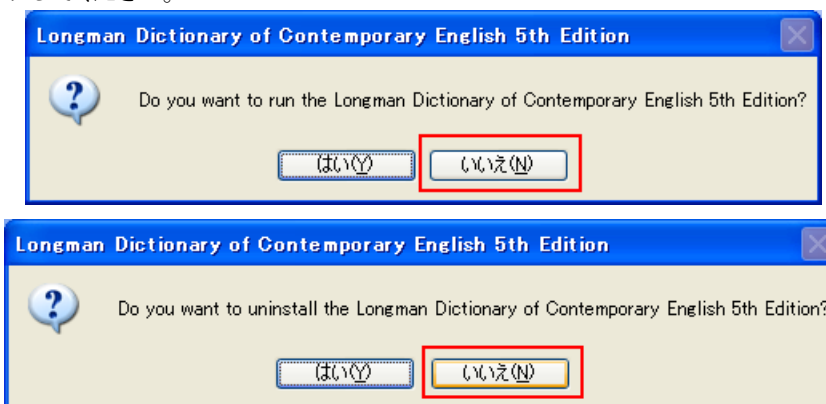
ユーザーアカウントが半角英数であり、Fullインストールしても辞書が起動しない、音が出ない場合は一度アンインストールをおこないます。次に再インストールをおこない「3. LDOCE5のインストール手順」のStep4でインストール形式の選択画面の箇所です[Recommended]を選択し、インストールを進めてください。

この場合、辞書起動後もDVD-ROMをセットしなければ例文の音声は聞けません。例文の音声マークをクリックすると次のメッセージが表示されます。

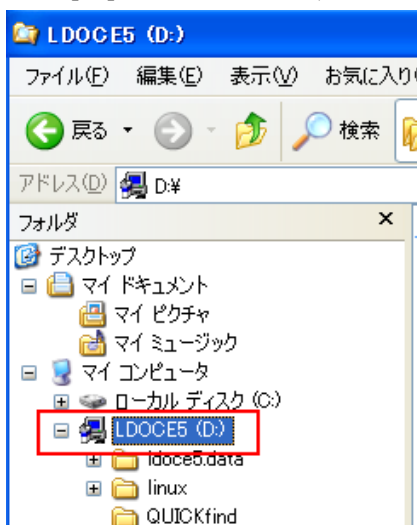


辞書が起動することを確認後は以下の手順で例文の音声のインストールをおこなってください。

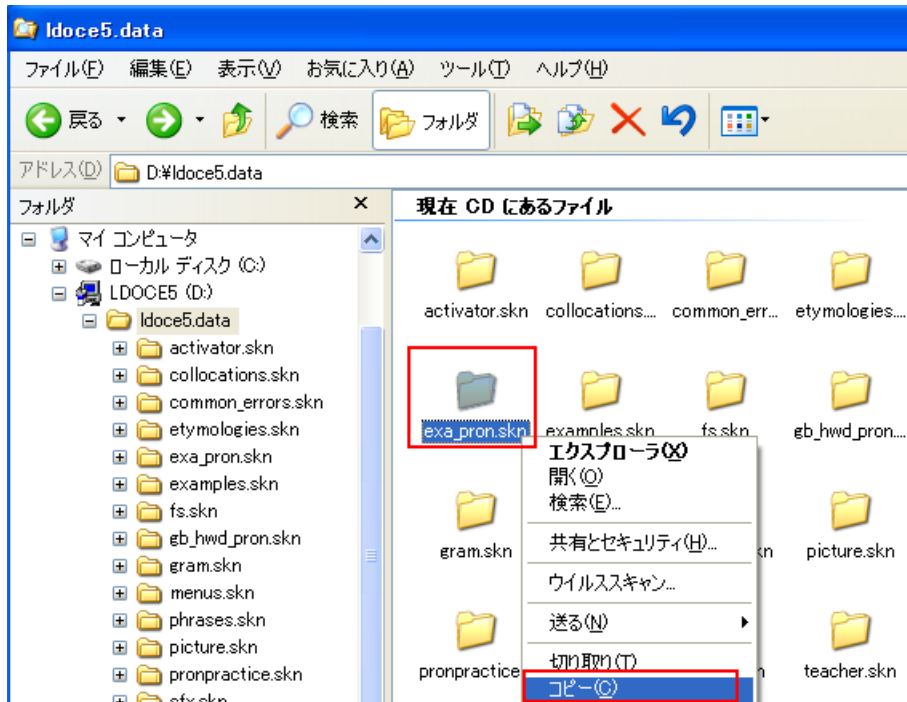
Step1.DVD-ROMをDVD-ROMドライブへセット、次のメッセージが表示されますので[いいえ]、次の画面も[いいえ]をクリックしてください。



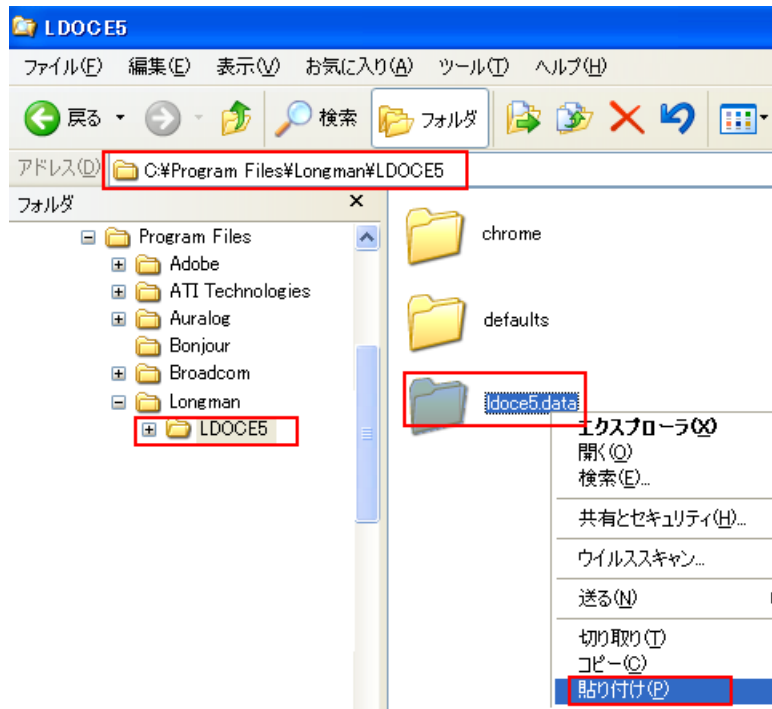
Step2.Windowsスタートメニューから[すべてのプログラム]→[アクセサリ]の順でクリックしていき、[エクスプローラ]を開きます。次に[マイコンピュータ]の[CD-ROMドライブ (LDOCE5と表示)]をクリックします。



Step3. [ldoce5.data]フォルダをクリック。右の欄に表示された[exa_pron.skn]フォルダを右クリックし、[コピー]を選択してください。



Step4.次に上記Step3の表示している画面から[ローカルディスク (C:)]→[Program Files]→[Longman]→[LDOCE5]の順でクリックしていきます。右の欄に表示された[ldoce5.data]フォルダを右クリックし、[貼り付け]を選択してください。これで、例文の音声のインストールは完了です。

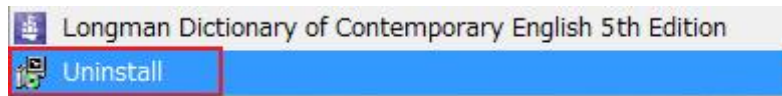


4. アンインストール手順

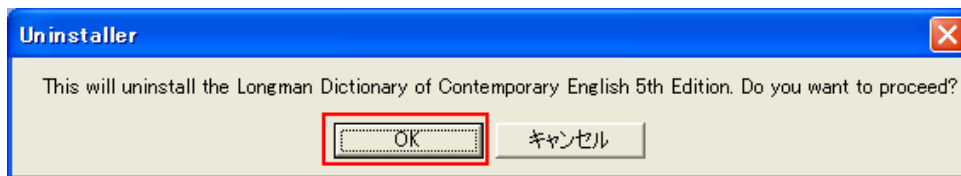
以下の手順でアンインストールをおこなってください。

Step1.Windows のスタートメニューから[すべてのプログラム]をクリック。

Step2.[Longman]→[LONGMAN Dictionary of Contemporary English 5th Edition]→[Uninstall]をクリック。



①「Uninstaller」の画面が表示、[OK]をクリック。



②Uninstallが完了しましたら、[OK]をクリック。

