

ロングマン Essential Activator英英辞典[2訂版] CD-ROMをWindows XP環境へインストール

1. 前提

本インストール手順はEssential Activator英英辞典の[2訂版](略:LEA)を対象としたものです。

作業前に、ほかのプログラムが起動している場合は、すべて終了してからLEAのインストールをおこなってください。

なお、すべての作業は、管理者権限のユーザーアカウントでおこなってください。



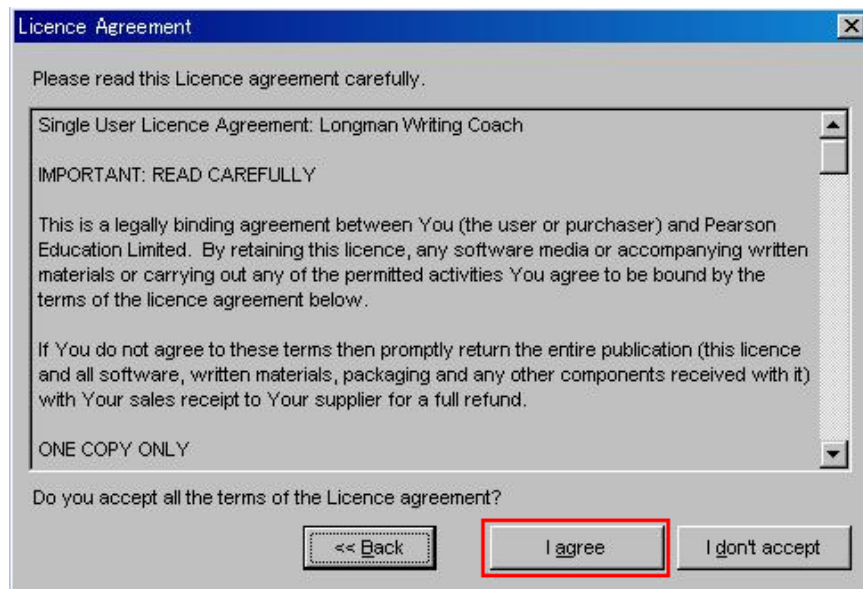
また、インストール時ならびにインストール後の辞書起動時に不具合が生じましたら、「3.トラブルシュート」の項目を参照しアンインストール(「4.アンインストール手順」を参照)をおこなった後、再インストールをおこなってください。

2. LEAをハードディスクへインストールする手順

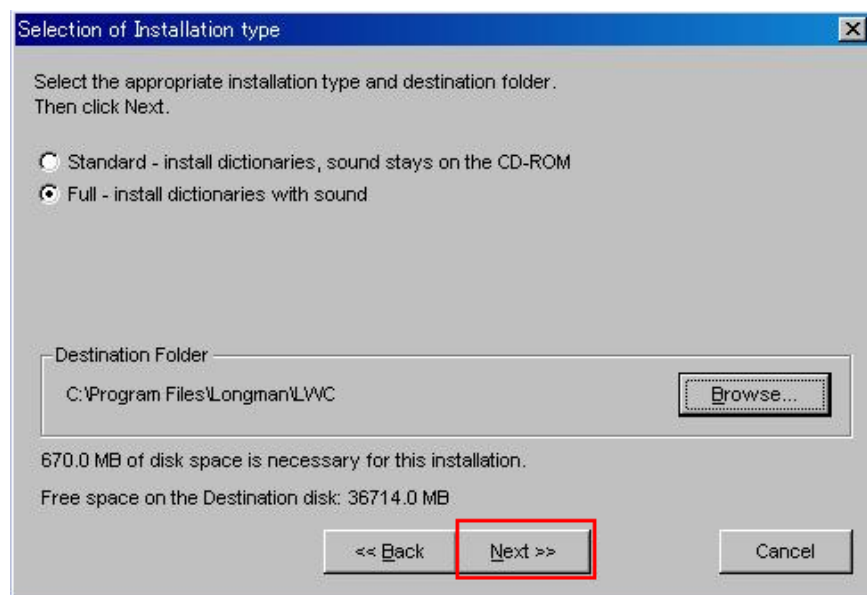
Step1. CD-ROMをCD-ROMドライブへセット、初期画面では、[Install]をクリック。



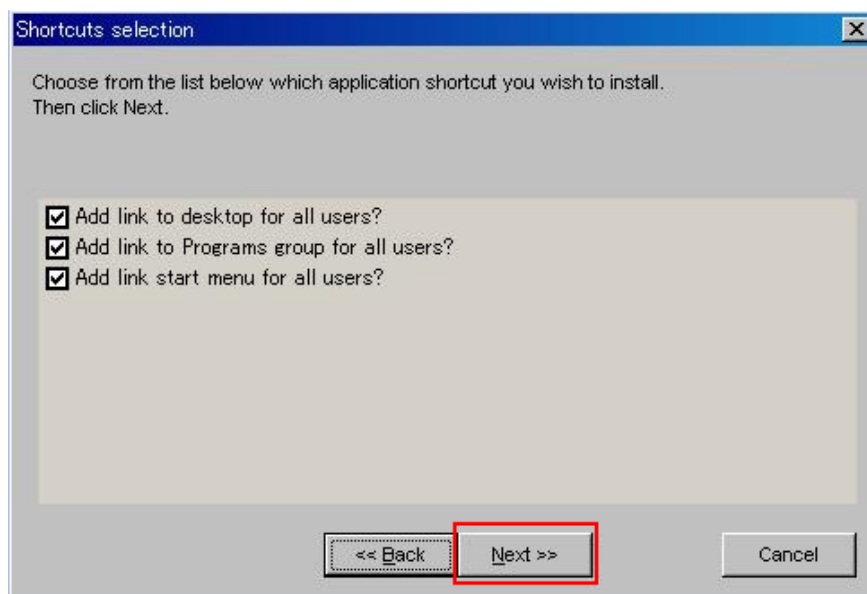
Step2. ライセンスの同意画面では、[I agree]をクリック。



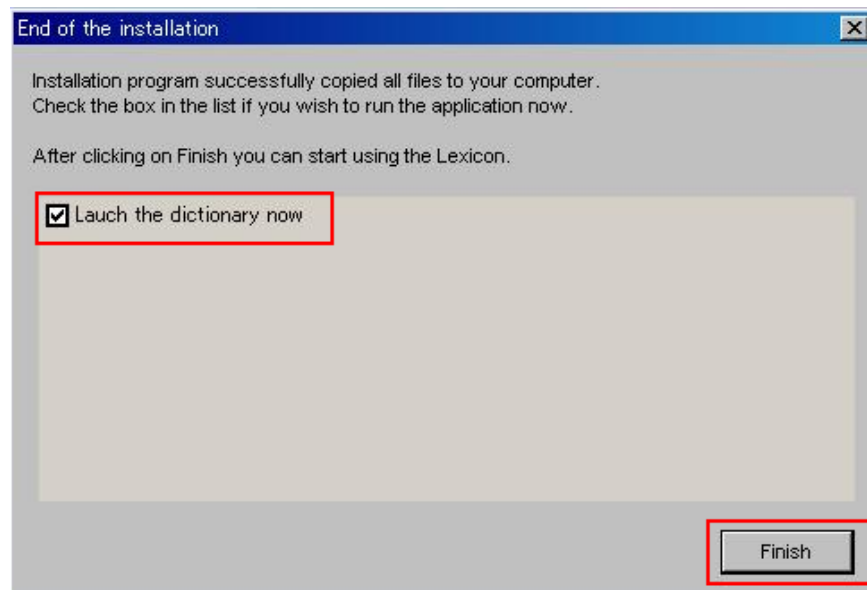
Step3.インストール形態選択画面とインストール先は、デフォルトのまま[Next]をクリック。



Step4.すべてのユーザーに対しデスクトップ上などにショートカットを作成はデフォルトのまま[Next]をクリック。



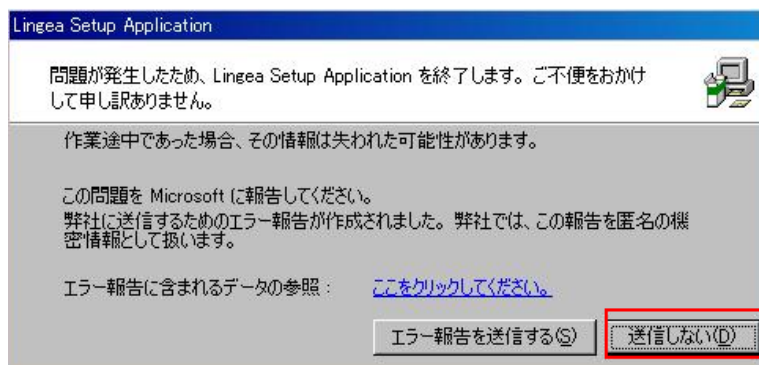
Step5. LEAのインストール完了画面では、[Launch the dictionary now]をチェックし、[Finish]をクリック。辞書が起動します。



もしくは、デスクトップ上に作成されたLEA (Writing Coach) のアイコンをダブルクリックし辞書を起動。



※Windowsの環境によっては下記の画面が表示する場合があります。[送信しない]をクリックしてください。インストールは正常に完了しております。



これで、すべての作業は終了です。

3. トラブルシュート

3-1. ユーザーアカウント

インストールが出来ない。インストールは完了したが、辞書が起動しないなどの問題が生じる場合、PCへログインしているユーザーアカウントが日本語ではなく、半角英数であることを確認ください。

日本語(全角)でインストールするとうまく動作しない場合があるので注意ください。

※半角ユーザーアカウントであっても個人の環境によってはインストールできない場合がありますので、この場合も半角ユーザーアカウント(管理者)を作成し、インストールを試みて下さい。

全角であるかの確認は、[スタートメニュー]→[コントロールパネル]の順で[ユーザーアカウント]をダブルクリック。下のほうに表示しているログイン名を確認ください。



もし、ユーザーアカウントが全角であった場合、一時的にユーザーアカウント(管理者)の作成をおこなってください。作成手順は以下のとおりです。作成後、作成したユーザーアカウントでログインしインストール作業を進めてください。インストールが完了しましたらいつもログインしているユーザーアカウントでログインをおこない辞書を起動してください。

Step1.[スタートメニュー]→[コントロールパネル]→[ユーザーアカウント]の順で[新しいアカウントを作成する]をクリック。



Step2.[新しいアカウントの名前の入力]の欄に半角英数でアカウント名を入力、[次へ]をクリック。

The screenshot shows the 'ユーザー アカウント' (User Accounts) window. The title bar is blue with the text 'ユーザー アカウント'. Below the title bar is a navigation bar with a green arrow and '戻る' (Back) and a blue arrow and 'ホーム' (Home). The main area has a blue background on the left and a white background on the right. The right side has the heading '新しいアカウントに名前を付けます' (Give your new account a name). Below this is a text box labeled '新しいアカウントの名前の入力(1):' (Enter the name of the new account (1)). Below the text box is a note: 'この名前は、ようこそ画面と [スタート] メニューに表示されます。' (This name will be displayed on the Welcome screen and the Start menu). At the bottom right are two buttons: '次へ(N) >' (Next (N) >) and 'キャンセル' (Cancel). The '次へ(N) >' button is highlighted with a red box.

Step3.[コンピュータの管理者]を選択し、[アカウントの作成]をクリック。

The screenshot shows the 'ユーザー アカウント' (User Accounts) window. The title bar is blue with the text 'ユーザー アカウント'. Below the title bar is a navigation bar with a green arrow and '戻る' (Back) and a blue arrow and 'ホーム' (Home). The main area has a blue background on the left and a white background on the right. The left side has a sidebar with the heading 'ヘルプ' (Help) and a link 'ユーザーのアカウントの種類' (User account types). The right side has the heading 'アカウントの種類を選びます' (Choose an account type). Below this are two radio buttons: 'コンピュータの管理者(M)' (Computer administrator (M)) and '制限(L)' (Limited (L)). The 'コンピュータの管理者(M)' button is selected and highlighted with a red box. Below the radio buttons is a list of tasks that can be performed with a computer administrator account: 'アカウントの作成、変更、および削除' (Create, change, and delete accounts), 'システム全体の変更' (Change the entire system), and 'プログラムのインストールやすべてのファイルへのアクセス' (Install programs and access all files). At the bottom right are three buttons: '< 戻る(B)' (Back (B)), 'アカウントの作成(C)' (Create account (C)), and 'キャンセル' (Cancel). The 'アカウントの作成(C)' button is highlighted with a red box.

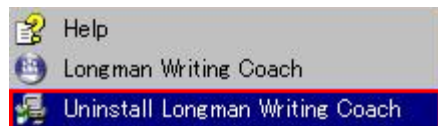
いつもログインしているユーザーアカウントでログインし辞書の起動確認後、作成したユーザーアカウントを削除した場合は、いつもログインしているユーザーアカウントでログインし作成したユーザーアカウントをクリックし、[アカウントを削除する]→[ファイルの削除]→[アカウントの削除]の順で削除をおこなってください。

4. アンインストール手順

以下の手順でアンインストールをおこなってください。

Step1.Windows のスタートメニューから[すべてのプログラム]をクリック。

Step2.[Longman]→[LWC]→[Uninstall Longman Writing Coach]をクリック。



①「Uninstaller」の画面が表示、[Uninstall]をクリック。



②Uninstallが完了したら、[OK]をクリック。



※Windowsの環境によっては下記の画面が表示する場合があります。[送信しない]をクリックしてください。

