

# ロングマン Exams英英辞典[増補版] CD-ROMをWindows Vista環境へインストール

## 1. 前提

本インストール手順はExams英英辞典の[増補版](Exams Coach 略:LEC)を対象としたものです。

作業前に、ほかのプログラムが起動している場合は、すべて終了してからLECのインストールをおこなってください。

なお、すべての作業は、管理者権限(Administrator)のユーザーアカウントでおこなってください。



また、インストール時ならびにインストール後の辞書起動時に不具合が生じましたら、「4.トラブルシューティング」の項目を参照しアンインストール(「5.アンインストール手順」を参照)をおこなった後、再インストールをおこなってください。

## 2. Vista環境の設定

Vistaのユーザーアカウント制御(UAC)の無効化をおこないます。

<無効化をおこなう手順>

Step1.スタートボタンから[コントロールパネル]を開く。

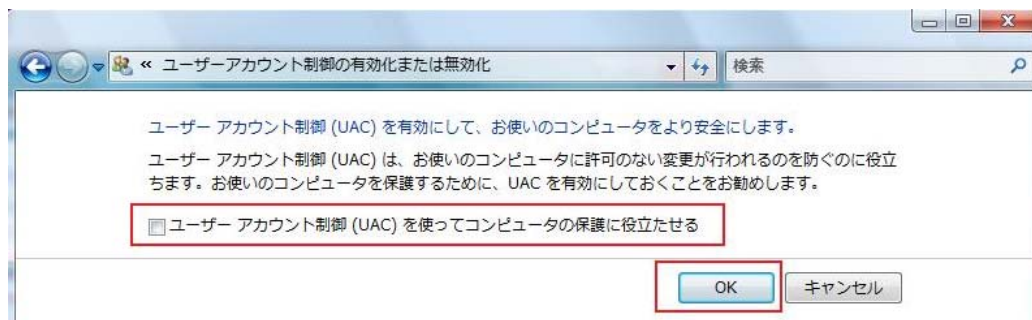
Step2.[コントロールパネル]のホームが表示された場合、左ペインで[クラシック表示]を選択。

Step3.[ユーザーアカウント]アイコンをダブルクリック。

Step4.[ユーザーアカウント制御の有効化または無効化]をクリック。

Step5.[ユーザーアカウント制御]ダイアログが表示されたら[続行]ボタンをクリック(管理者アカウントの場合)、または管理者アカウントのパスワードを入力して[OK]ボタンをクリック(標準アカウントの場合)。

Step6.[ユーザーアカウント制御 (UAC) を使ってコンピュータの保護に役立たせる]オプションのチェックを外し、[OK]ボタンをクリック。



Step7.PCの再起動を促すメッセージが表示されるので[今すぐ再起動する]をクリックし再起動をおこなってください。

UACの詳細は、下記マイクロソフト社のHPをご参照下さい↓

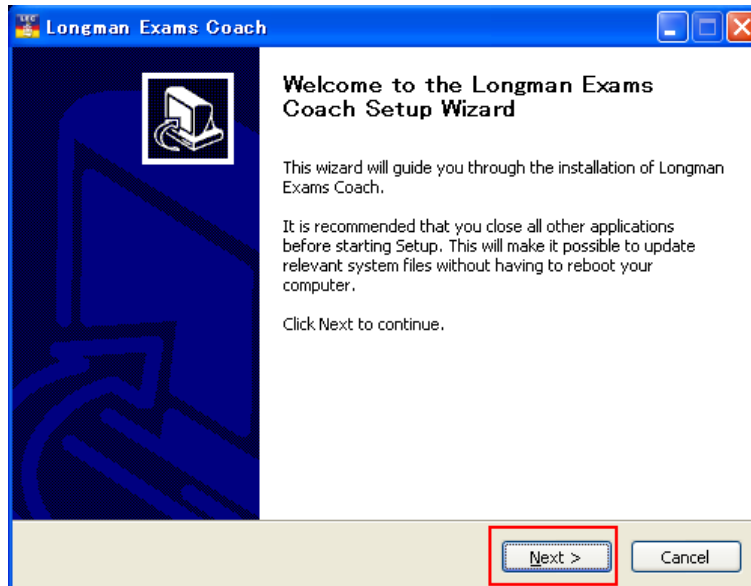
<http://www.microsoft.com/japan/windows/using/windowsvista/guide/account/default.mspx>

### 3. LECインストール手順

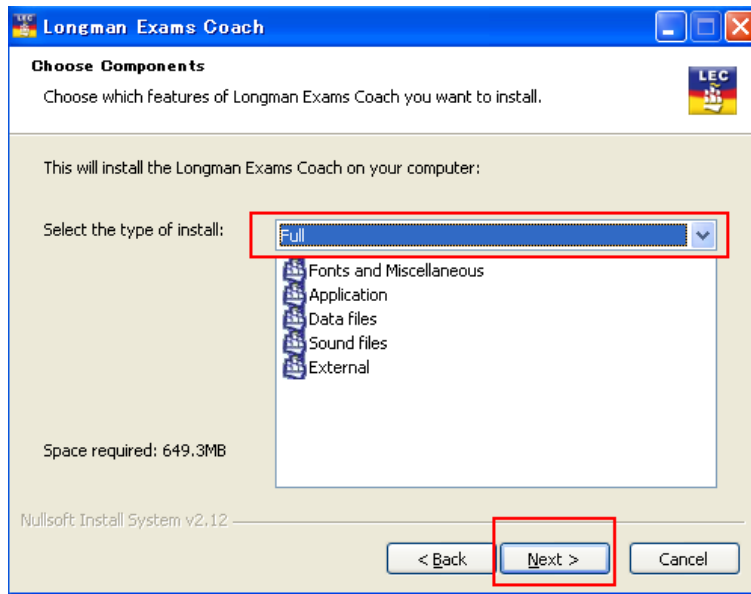
Step1. CD-ROMをCD-ROMドライブへセット、「自動再生」画面が表示。[setup.exeの実行]をクリック。



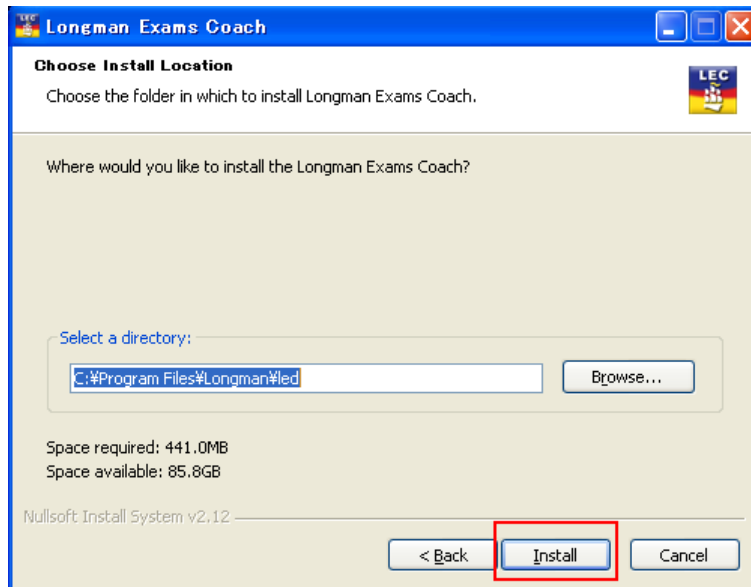
Step2. 初期画面では、[Next]をクリック。



Step3.インストール形式の選択画面では、[Full]を選択し、[Next]をクリック。

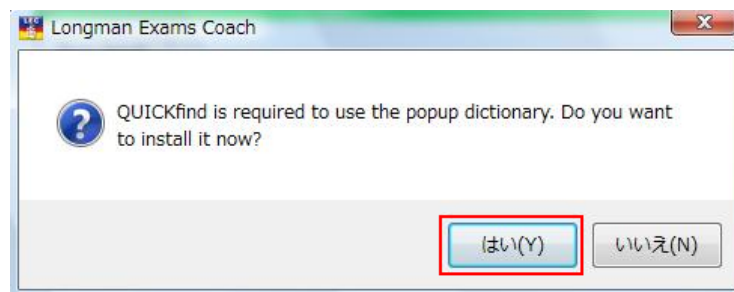


Step4.インストール先はデフォルトのまま[Install]をクリック。



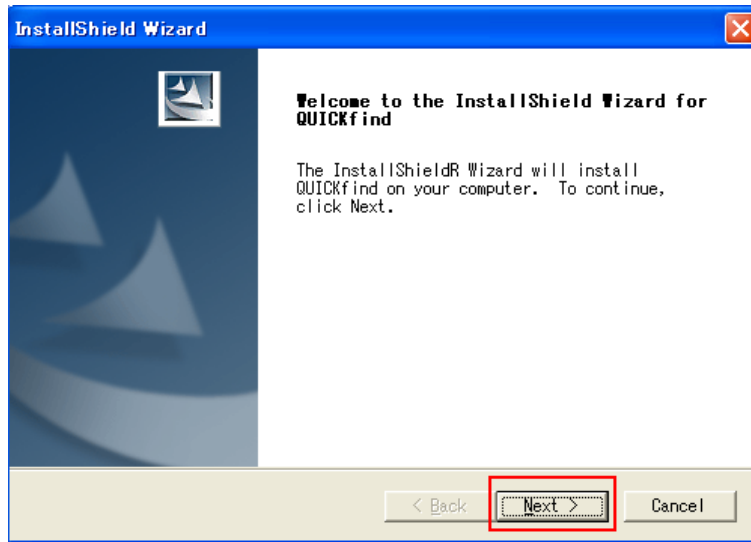
Step5.Quick findをインストールするか画面では、[はい]をクリック。

※すでにQuick findがインストールされている場合は、この画面は表示されません。



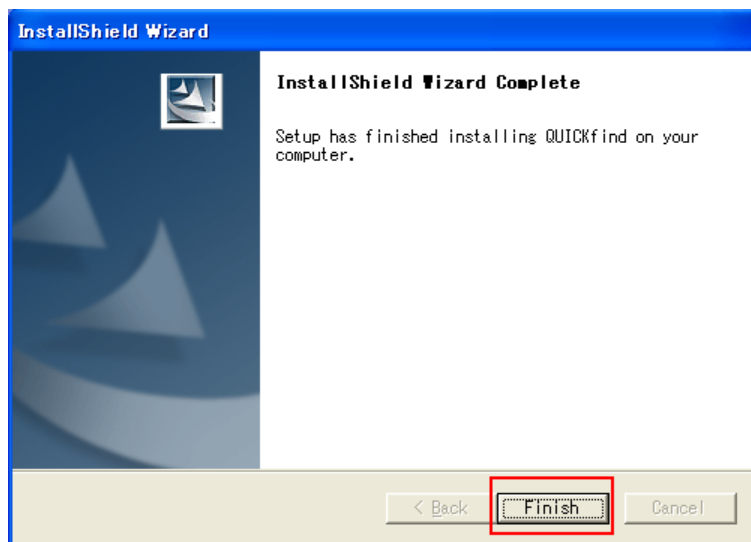
Step6.Quick findインストール画面では、[Next]をクリック。

※すでにQuick findがインストールされている場合は、この画面は表示されません。

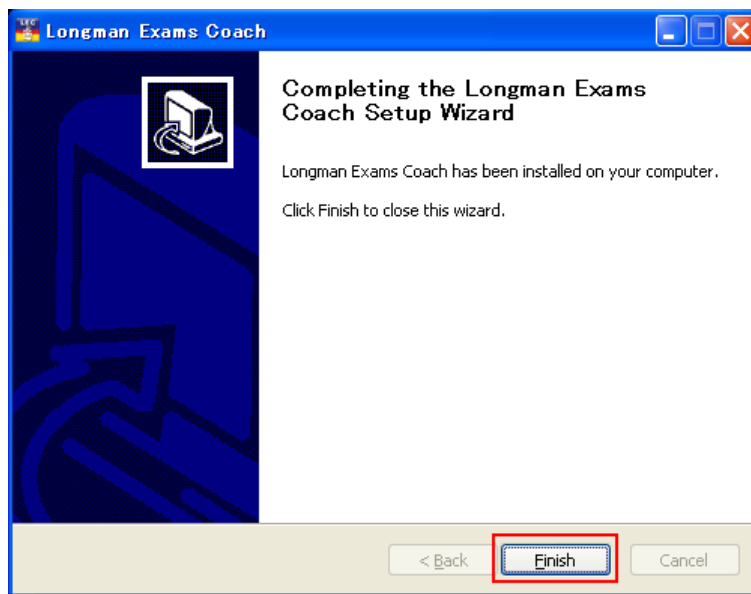


Step7.Quick findインストール完了画面では、[Finish]をクリック。

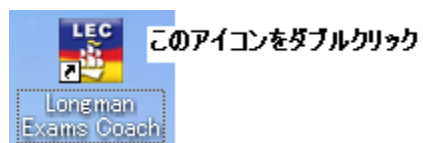
※すでにQuick findがインストールされている場合は、この画面は表示されません。



Step8.LECのインストール完了画面では、[Finish]をクリック。



Step9.最初の起動は、CD-ROMをセットしたままデスクトップ上に作成されたLECのアイコンをダブルクリックし辞書を起動。次回からは、CD-ROMをセットせずに起動ができます。



これで、すべての作業は終了です。

## 4. トラブルシュート

### 4-1. ユーザーアカウント

インストールが出来ない。インストールは完了したが、辞書が起動しないなどの問題が生じる場合、PCへログインしているユーザーアカウントが日本語ではなく、半角英数であることを確認ください。

日本語(全角)でインストールするとうまく動作しない場合があるのでご注意ください。

※半角ユーザーアカウントであっても個人の環境によってはインストールできない場合がありますので、この場合も半角ユーザーアカウント(管理者)を作成し、インストールを試みて下さい。

全角であるかの確認は、[スタートメニュー]→[コントロールパネル]→[クラシック表示]→[ユーザーアカウント]で右側に表示しているログイン名を確認ください。



もし、ユーザーアカウントが全角であった場合、一時的にユーザーアカウント(管理者)の作成をおこなってください。作成手順は以下のとおりです。作成後、作成したユーザーアカウントでログインしインストール作業を進めてください。インストールが完了しましたらいつもログインしているユーザーアカウントでログインをおこない辞書を起動してください。起動につきましては、6ページの「Step9」を参照ください。

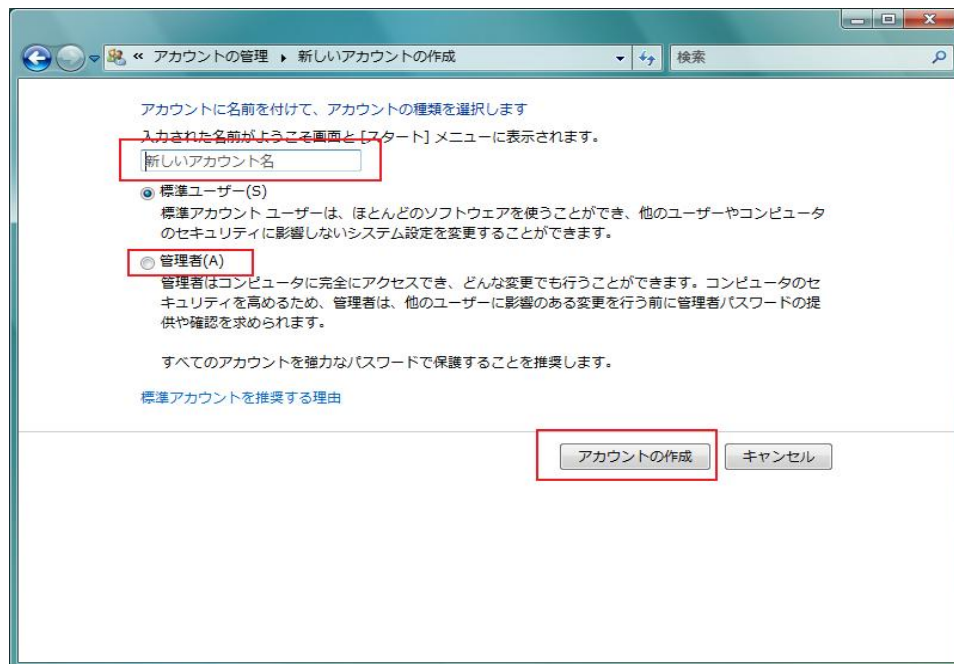
Step1.[スタートメニュー]→[コントロールパネル]→[クラシック表示]→[ユーザーアカウント]の順で[別のアカウントの管理]をクリック。



Step2.[新しいアカウントの作成]をクリック。



Step3.[新しいアカウント名]の欄に半角英数でアカウント名を入力、[管理者]を選択し、[アカウント作成]をクリック。



いつもログインしているユーザーアカウントでログインし辞書の起動確認後、作成したユーザーアカウントを削除した場合は、いつもログインしているユーザーアカウントでログインし作成したユーザーアカウントをクリックし、[アカウントの削除]→[ファイルの削除]→[アカウントの削除]の順で削除をおこなってください。

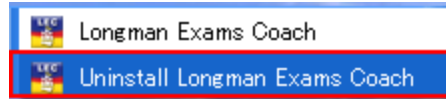


## 5. アンインストール手順

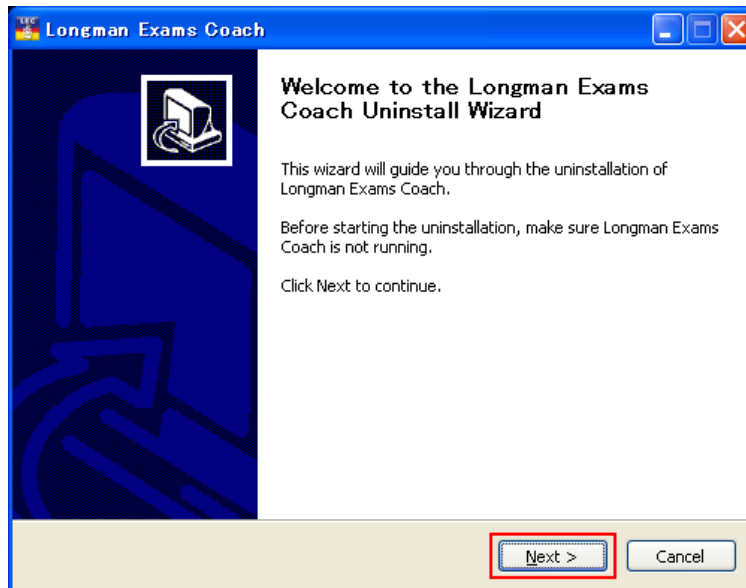
以下の手順でアンインストールをおこなってください。

Step1.Windows のスタートメニューから[すべてのプログラム]をクリック。

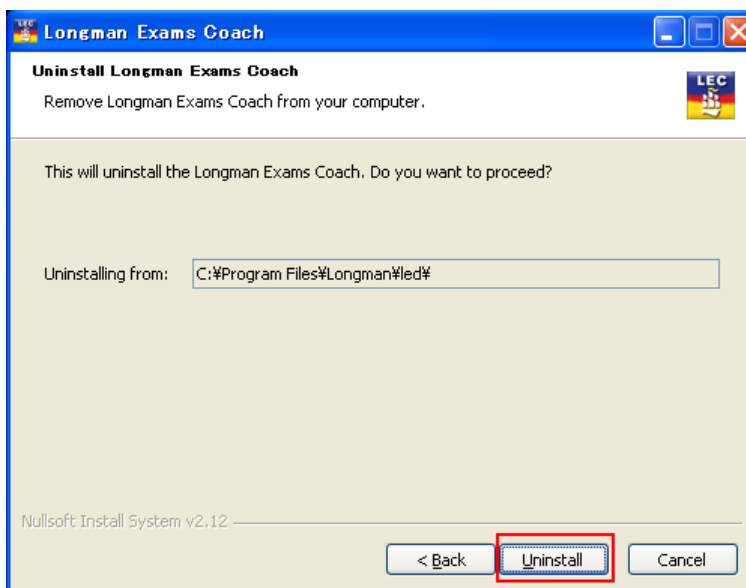
Step2.[Longman]→[Longman Exams Coach]→[Uninstall Longman Exams Coach]をクリック。



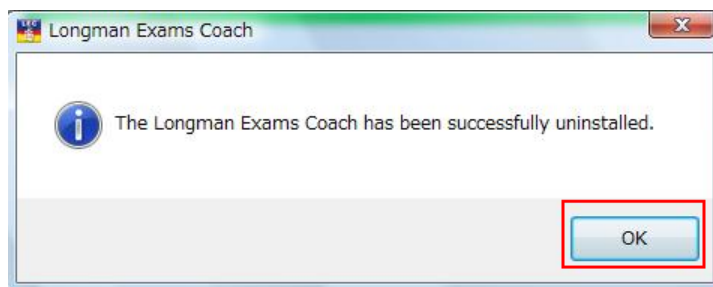
①「Welcome to the Longman Exams Coach Uninstall Wizard」の画面が表示、[Next]をクリック。



②「Uninstall Longman Exams Coach」の画面が表示、[Uninstall]をクリック。



③「The Longman Exams Coach has been successfully uninstalled.」の画面が表示、[OK]をクリック。



④「Completing the Longman Exams Coach Uninstall Wizard」の画面が表示、[Finish]をクリック。

