

## ロングマン ワードワイズ英英辞典[2訂版] CD-ROMをWindows 7の環境へインストール

### 1. 前提

本インストール手順はワードワイズ英英辞典の[2訂版](略:LWWD)を対象としたものです。

作業前に、ほかのプログラムが起動している場合は、すべて終了してから次のページの「Windows7の環境について」を必ずお読みなって、LWWDのインストールをおこなってください。

なお、すべての作業は、管理者権限(Administrator)のユーザーアカウントでおこなってください。

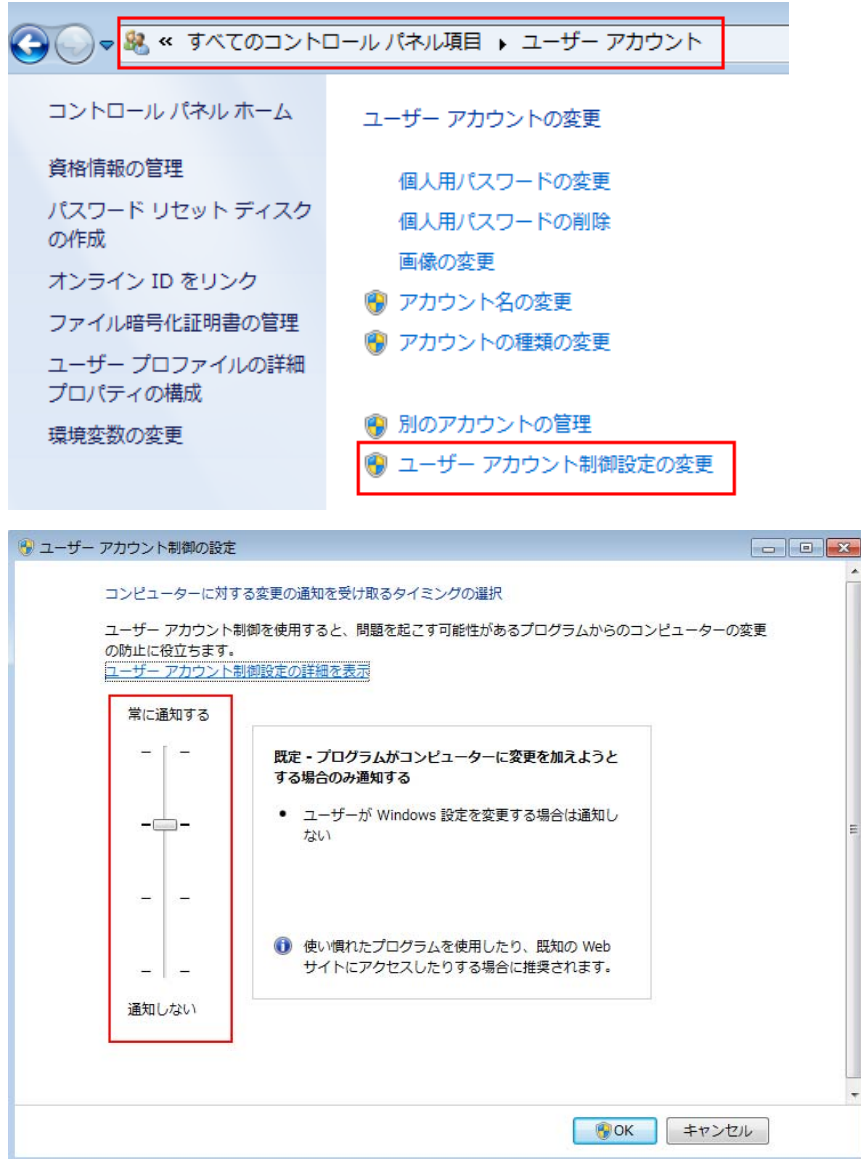


また、インストール時ならびにインストール後の辞書起動時に不具合が生まれたら、「4.トラブルシューティング」の項目を参照しアンインストール(「5.アンインストール手順」を参照)をおこなった後、再インストールをおこなってください。

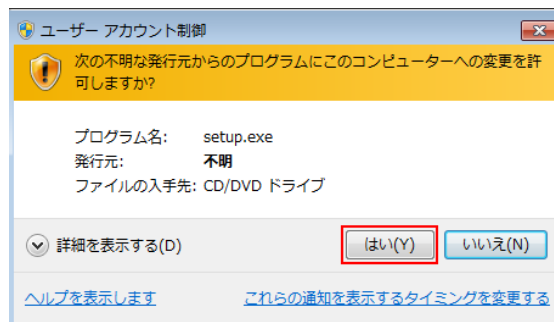
## 2. Windows7の環境について

Windows7はユーザーアカウント制御の設定(コントロールパネル→ユーザーアカウント)が仕様で御座います。お客様の環境の設定によってはインストール時、アンインストール時に許可をするかどうかを尋ねてきますので[はい]を選択して作業を進めてください。もし、インストールできない場合はユーザーアカウント制御の設定を[通知しない]に設定し再起動後、インストールをおこなってください。

※ユーザーアカウント制御の設定について、ご不明な点はマイクロソフト社へお問合せください。



< 許可を求めるメッセージ例 >

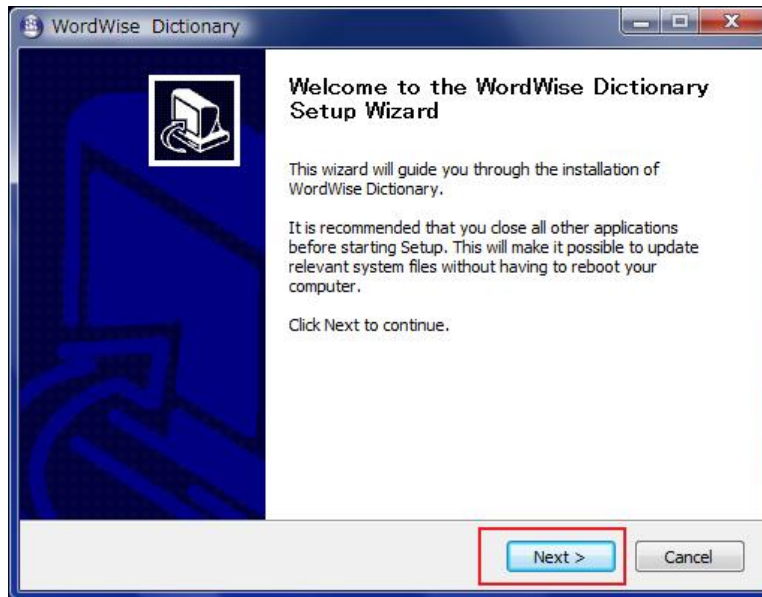


### 3. LWWDのインストール手順

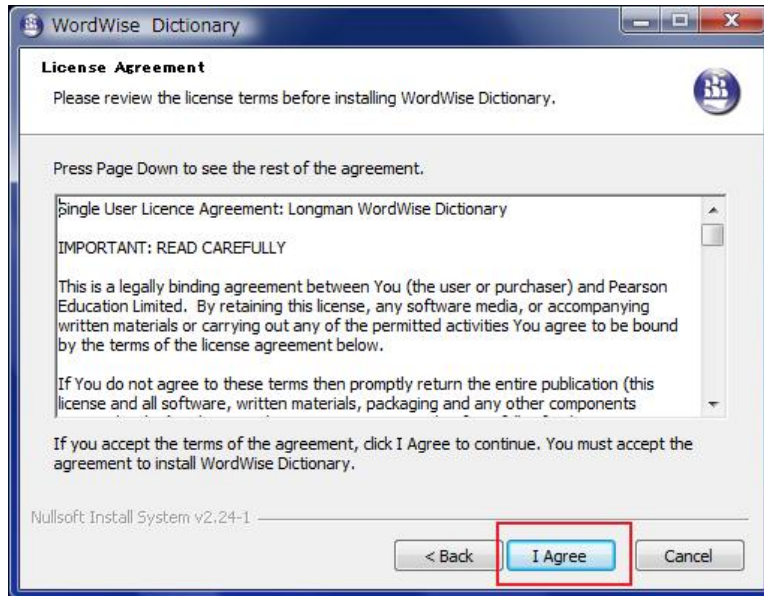
Step1. CD-ROMをCD-ROMドライブへセット、「自動再生」画面が表示。[autorun.exeの実行]をクリック。



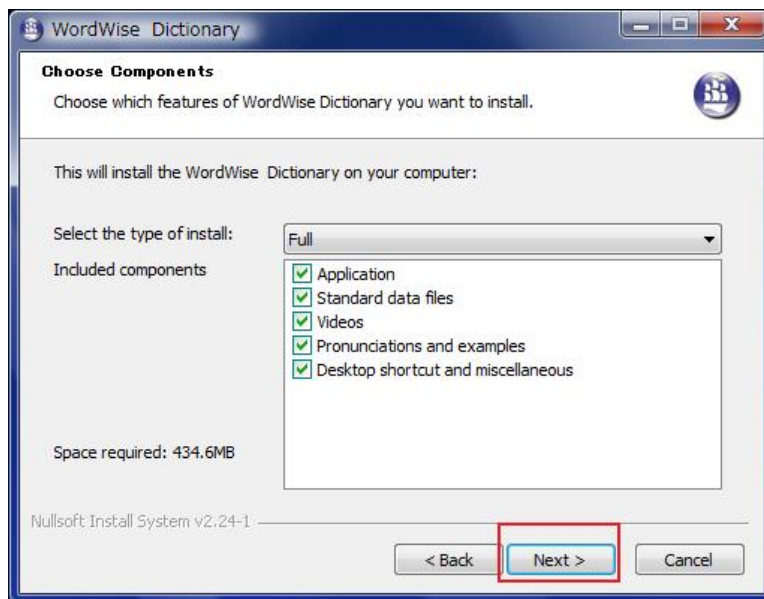
Step2. 初期画面では、[Next]をクリック。



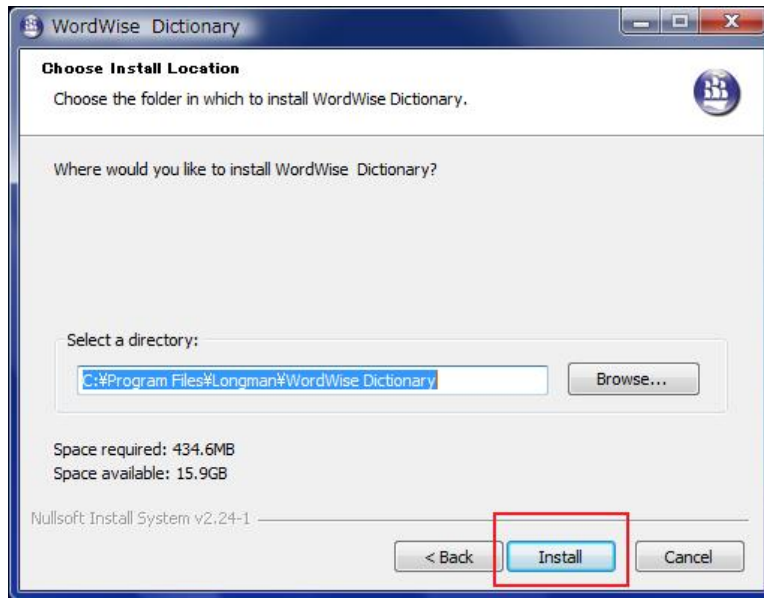
Step3.ライセンスの同意画面では、[I Agree]をクリック。



Step4.インストール形態選択画面では、デフォルトのまま[Next]をクリック。

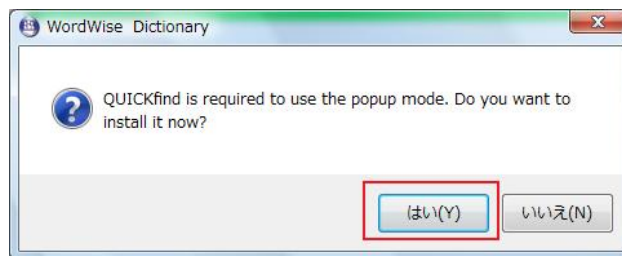


Step5. インストール先はデフォルトのまま[Install]をクリック。



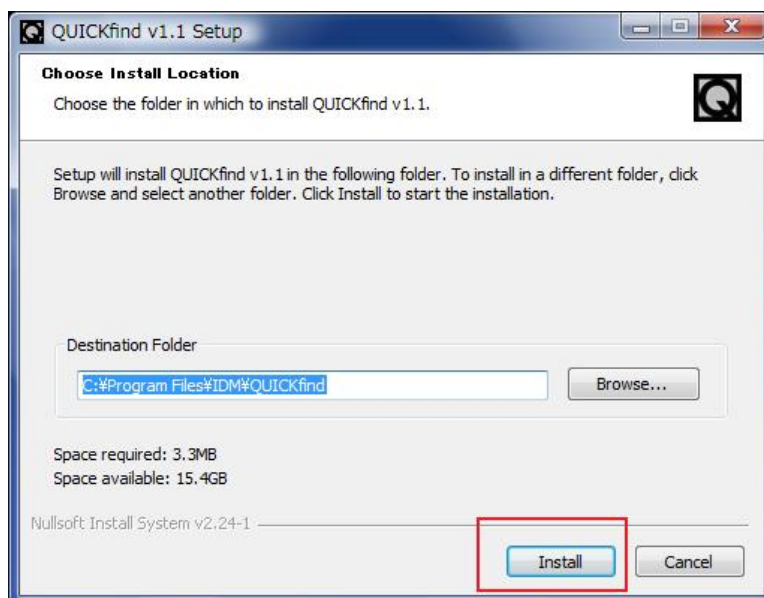
Step6. Quick findをインストールするか画面では、[はい]をクリック。

※すでにQuick findがインストールされている場合は、この画面は表示されません。



Step7. Quick findインストール画面では、[Install]をクリック。

※すでにQuick findがインストールされている場合は、この画面は表示されません。



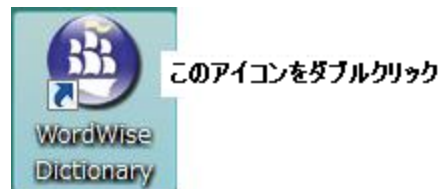
Step8.LWWDのインストール完了画面では、[Finish]をクリック。



Step9.次の画面では、[はい]をクリック。辞書が起動します。



もしくは、デスクトップ上に作成されたLWWDのアイコンをダブルクリックし辞書を起動。



これで、すべての作業は終了です。

※インストール後、Windows7から[プログラム互換性アシスタント]の画面が表示した場合、[このプログラムは正しくインストールされました]を選択して終了してください。

## 4. トラブルシューティング

### 4-1. ユーザーアカウント

インストールが出来ない。インストールは完了したが、辞書が起動しないなどの問題が生じる場合、PCへログインしているユーザーアカウントが日本語ではなく、半角英数であることを確認ください。

日本語(全角)でインストールするとうまく動作しない場合があるのでご注意ください。

※半角ユーザーアカウントであっても個人の環境によってはインストールできない場合がありますので、この場合も半角ユーザーアカウント(管理者)を作成し、インストールを試みて下さい。

全角であるかの確認は、[Windowsスタートメニュー]→[コントロールパネル]→[ユーザーアカウントと家族のための安全設定]→[ユーザーアカウント]で右側に表示しているログイン名を確認ください。

※コントロールパネルの表示は、[カテゴリ]で表示してください。



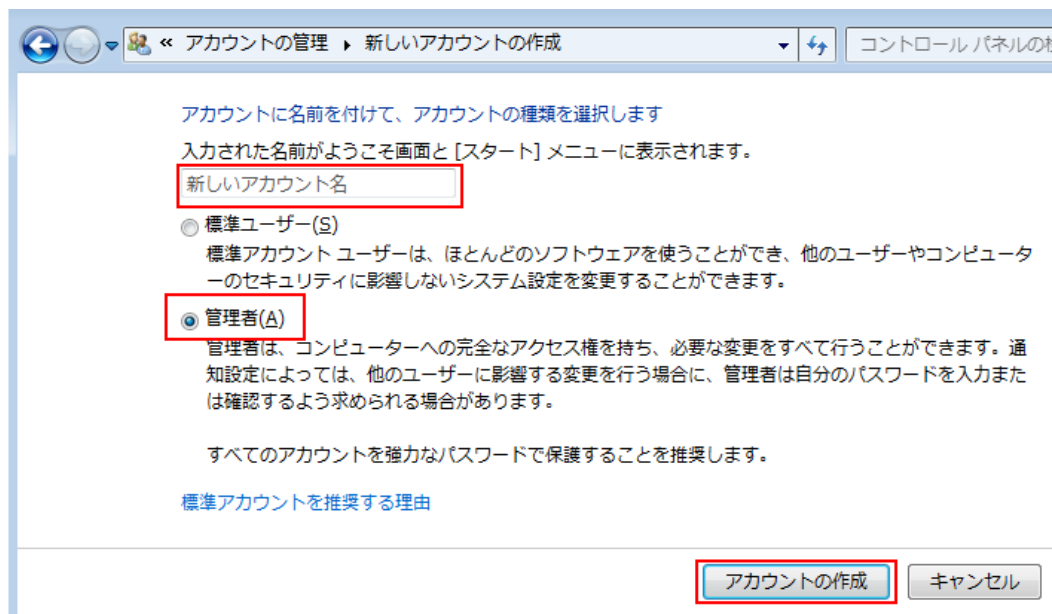
もし、ユーザーアカウントが全角であった場合、一時的にユーザーアカウント(管理者)の作成をおこなってください。作成手順は以下のとおりです。作成後、作成したユーザーアカウントでログインしインストール作業を進めてください。インストールが完了しましたらいつもログインしているユーザーアカウントでログインをおこない辞書を起動してください。起動につきましては、6ページの「Step9」を参照ください。

Step1.[Windowsスタートメニュー]→[コントロールパネル]→[ユーザーアカウントの追加または削除]をクリックし、次に[新しいアカウントの作成]をクリック。





Step2.[新しいアカウント名]の欄に半角英数でアカウント名を入力、[管理者]を選択し、[アカウントの作成]をクリック。



いつもログインしているユーザーアカウントでログインし辞書の起動確認後、作成したユーザーアカウントを削除した場合は、いつもログインしているユーザーアカウントでログインし作成したユーザーアカウントをクリックし、[アカウントの削除]→[ファイルの削除]→[アカウントの削除]の順で削除をおこなってください。

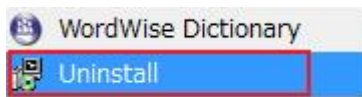


## 5. アンインストール手順

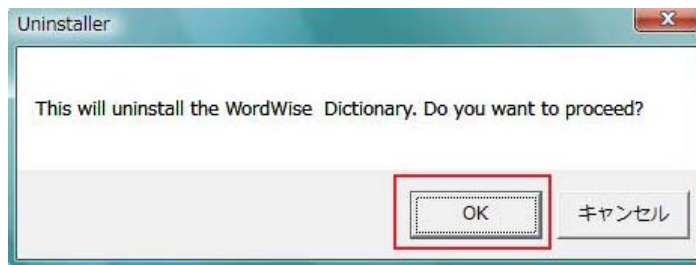
以下の手順でアンインストールをおこなってください。

Step1.Windows のスタートメニューから[すべてのプログラム]をクリック。

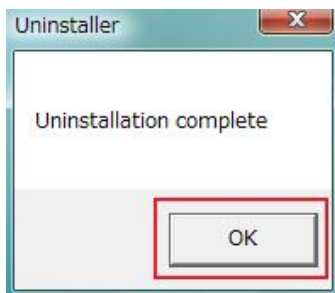
Step2.[Longman]→[WordWise Dictionary]→[Uninstall]をクリック。



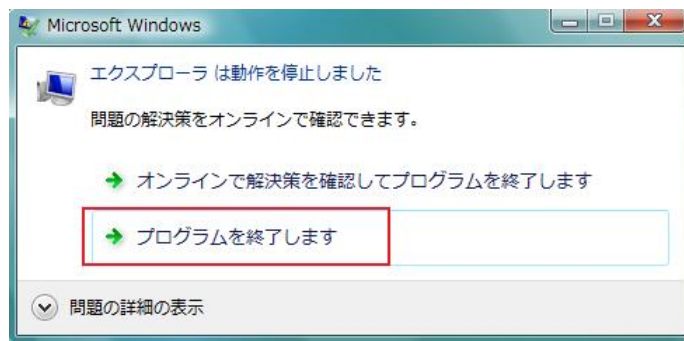
①「Uninstaller」の画面が表示、[OK]をクリック。



②Uninstallが完了しましたら、[OK]をクリック。



③次の画面が表示したら、[プログラムを終了します]をクリック。



※Windows のスタートメニューの[すべてのプログラム]→「Longman」フォルダが残る場合があります。その「Longman」フォルダを右クリックし[削除]をクリックし[はい]を選択。もし、他にLongmanの辞書を使用している場合は、「Longman」の下「WordWise Dictionary」フォルダを削除してください。